

PLANI I MENAXHIMIT TË BASENIT UJOR ISHËM

Shtojca Teknike II (GIS)

1. Baseni uhor Ishëm – Detajet e hartës

Ky seksion përfshin të gjithë informacionin në lidhje me hartat e krijuara për të mbështetur aktivitetet e publikuara në planin e menaxhimit të basenit uhor për Ishmin.

Harta 1- Shtrirja e basenit të Ishmit

- Zgjidhje
- Bashkia
- Qarku
- Rrjedhën e ujit
- Liqene dhe rezervuarë
- Zonat urbane
- Basenet dhe nënbaset

Harta 2- Llojet kryesore të përdorimit të tokës sipas nënbasenit

Në këtë hartë, ne përdorëm grafikun PIE për të vizualizuar përdorimin e tokës për çdo nënbasen të Ishmit. Çdo kategori e përdorimit të tokës është përfaqësuar nga përqindja që ka në nënbasen. Kategoritë e mëposhtme të të dhënave janë përdorur:

- Nënbasene
- Përdorimi i tokës

Harta 3 – Autoritetet kryesore Vendore dhe Zonat Urbane

Të dhënat kryesore në këtë hartë janë si më poshtë:

- Zonë urbane
- Bashkitë
- Nënbasen

Harta 4 – Shpërndarja e reshjeve, lumenjtë kryesorë dhe rrjetet hidrometrike

Për të krijuar hartën e reshjeve është përdorur metoda Kriking. Harta tregon gjashtë zona të ndryshme bazuar në sasinë e reshjeve vjetore. Të dhënat për këtë hartë janë si më poshtë:

- Stacioni hidrologjik
- Stacioni meteorologjik
- Liqeni dhe rezervuari
- Rrjedhën
- Zonë urbane
- Baseni dhe nënbaseni

Harta 5 – Formacionet kryesore hidrogeologjike

Në hartë tregohet formacioni kryesor hidrologjik për basenin e Ishmit. Gjithashtu, përfshin edhe kategorizimin e gjeologjisë (vëmë re pesë kategori kryesore të gjeologjisë).

- Vendbanimet
- Burimet
- Rrjedhën

- Zonë urbane
- Baseni dhe nënbaseni

Harta 6 – Nënbaseni dhe përdorimi i tokës

- Vendbanimet
- Rrjedhën
- Baseni dhe nënbaseni
- Përdorimi i tokës (i kategorizuar)

Harta 7 – Infrastruktura kryesore e përdorimit të ujit në basenin e Ishmit

Qëllimi i kësaj harte është të tregojë përdorimin kryesor të burimeve ujore për basenin e Ishmit.

- Hidrocentralet
- Digat
- Pikat e ujitjes
- Vendbanimet
- Rrjedhën
- Liqenet
- Zonë urbane
- Baseni dhe nënbaseni

Harta 8 – Popullsia sipas njësive administrative dhe aglomeracioneve kryesore të basenit Ujor

Në këtë hartë shfaqen të dhënat/informacionet e mëposhtme:

- Bashkia
- Qarku
- Popullsia (e ndarë në 5 kategori dhe e paraqitur në formë rrethi)

Harta 9 – Kategoria dhe përcaktimi i trupave ujqorë sipërfaqësorë

Të dhënat e grumbulluara u përpunuan për të përcaktuar trupat ujqorë sipërfaqësorë dhe zonën ujëmbledhëse. Për çdo trup ujqorë kodi përkatës u përcaktua në bazë të metodologjisë Pfafstetter. Gjithashtu, të dhënat janë llogaritur duke përdorur GIS për karakterizimin e secilit trup ujqorë duke përfshirë:

- Lartësinë mbidetare
- Zonën ujëmbledhëse
- Gjatësinë
- Gjerësinë

Të dhënat e paraqitura në hartë përfshijnë:

- Vendbanimet
- Përcaktimi i trupave ujqorë
- Trupat ujqorë sipërfaqësorë (të ndarë në kategori)
- Liqenet

- Trupat ujqre bregdetarë
- Zonë urbane
- Baseni dhe nënbaseni

Harta 10 – Kategoria dhe përcaktimi i trupave ujqre nëntokësore

Ashtu si pamjet paraprake, kjo hartë fokusohet në informacionin që lidhet me trupat ujqre nëntokësorë. Harta përfshin të dhënat e mëposhtme:

- Burimet
- Vendbanimet
- Rrjedhën
- Liqeni dhe rezervuari
- Zonë urbane
- Baseni dhe nënpellgu
- Lloji i akuifereve
- Trupat ujqre nëntokësorë.

Është bërë rishikim në trupat ujqre nëntokësorë duke përfshirë bashkimin, ndarjen dhe kodifikimin e tyre.

Harta 11 – Harta e zonave të mbrojtura në basenin ujqre të Ishmit

Kjo hartë tregon zonën e mbrojtur për basenin e Ishmit. Hartat përfshijnë të dhënat e mëposhtme:

- Vendbanimet
- Rrjedhën
- Zonë urbane
- Zonë e mbrojtur
- Baseni dhe nënbaseni

Harta 13 – Vendndodhja e Stacioneve të Monitorimit të Cilësisë së Ujqrave Sipërfaqësore (AKM)

Kjo hartë tregon të gjithë stacionet e monitorimit të ujqrave sipërfaqësore për basenin e Ishmit. Këto stacione janë zyrtare dhe përdoren nga AKM. Harta përfshin të dhënat e mëposhtme:

- Stacioni i monitorimit për cilësinë e ujit
- Stacioni i monitorimit të rrjedhës
- Vendbanimet
- Rrjedhën
- Liqeni dhe rezervuari
- Zonë urbane
- Baseni dhe nënbaseni

Harta 14 – Vendndodhja e stacioneve të vëzhgimit të ujërave sipërfaqësore të zbulimit të shpejtë 2019

Kjo hartë tregon vendndodhjen e përdorur për të studiuar ujërat sipërfaqësore nga projekti EUSIWM. Harta përfshin të dhënat/informacionet e mëposhtme:

Vendndodhja

- Stacioni i monitorimit i përdorur
- Vendndodhja
- Rrjedhën
- Liqeni dhe rezervuari
- Zonë urbane
- Baseni dhe nënbaseni
- Reliev (i ndarë në 3 kategori kryesore)

Harta 15 – Vendndodhja e stacioneve të monitorimit të cilësisë dhe sasisë së ujërave nëntokësore (AKM)

Kjo hartë tregon të gjithë stacionet e monitorimit të ujërave nëntokësore për basenin e Ishmit. Këto stacione janë zyrtare dhe përdoren nga AKM. Harta përfshin të dhënat e mëposhtme:

- Burimet
- Stacioni i monitorimit
- Rrjedhën e ujit
- Liqeni dhe rezervuari
- Zonë urbane
- Baseni dhe nënPELLGU
- Ujëmbajtësit sipas llojit

Harta 16 - Vendndodhja e stacioneve të vëzhgimit të ujërave nëntokësore të zbulimit të shpejtë (nëntor 2019)

Kjo hartë tregon vendndodhjet ku u monitoruan ujërat nëntokësore nga projekti EUSIWM. Harta përfshin të dhënat e mëposhtme:

- Burimet
- Vendndodhjet
- Stacionet e monitorimit
- Rrjedhën e ujit
- Liqeni dhe rezervuari
- Zonë urbane
- Baseni dhe nënbaseni
- Gjeologjia e akuifereve

Harta 18 – Pasqyrë e Nxjerrjes së Ujit, Hidroenergjisë dhe Presioneve Morfologjike

Kjo hartë tregon pikat e presionit morfologjik dhe hidrocentralet. Të dhënat e përfshira në hartë janë:

- Hidrocentrali
- Burimet
- Pikat e presionit (të ndara në kategori)
- Trupat ujorë sipërfaqësorë (të ndarë në tre grupe)
- Liqene dhe rezervuarë
- Trupat ujorë bregdetarë
- Zonë urbane
- Baseni dhe nënbaseni

Harta 19 – Vështrim i përgjithshëm i shkarkimit të ujërave të zeza dhe presioneve të ndotjes difuze

Kjo hartë tregon vendndodhjet e pikave së shkarkimit dhe të ndotjes difuze. Harta përfshin informacionin e mëposhtëm:

- Pikat e ndotjes
- Pikat e shkarkimit
- Pikat e presionit (të kategorizuara)
- Trupat ujorë sipërfaqësorë (të ndarë në 3 grupe)
- Liqene dhe rezervuarë
- Trupat ujorë bregdetarë
- Zonë urbane
- Baseni dhe nënbaseni
- Statusi i ujitjes

Harta 20 – Përcaktimi i statusit përfundimtar për trupat ujorë sipërfaqësorë

Kjo hartë tregon gjendjen e përgjithshme të trupave ujorë sipërfaqësorë. Vlerësimi përfshin pesë statuse të mundshme që paraqiten me ngjyra të ndryshme. Harta përfshin informacionin e mëposhtëm:

- Përcaktimi i trupit të ujit
- Trupat ujorë të liqenit
- Trupat ujorë bregdetarë
- Zonë urbane
- Baseni dhe nënbaseni
- Trupat ujorë sipërfaqësorë (me statusin për secilin prej tyre)

Harta 21 – Vështrim i përgjithshëm i nxjerrjes së ujërave nëntokësore dhe presioneve të ndotjes

Kjo hartë tregon pikat e presionit për trupat ujorë nëntokësorë. Hartat përfshijnë informacionin e mëposhtëm:

- Pikat e presionit (të ndara në kategori)
- Zonë urbane
- Baseni dhe nënbaseni
- Ujëmbajtësit (të kategorizuar sipas llojit)
- Trupat ujorë nëntokësorë

Trupat përfundimtarë të ujërave nëntokësore u rishikuan, duke përfshirë bashkimin, ndarjen dhe kodifikimin e tyre.

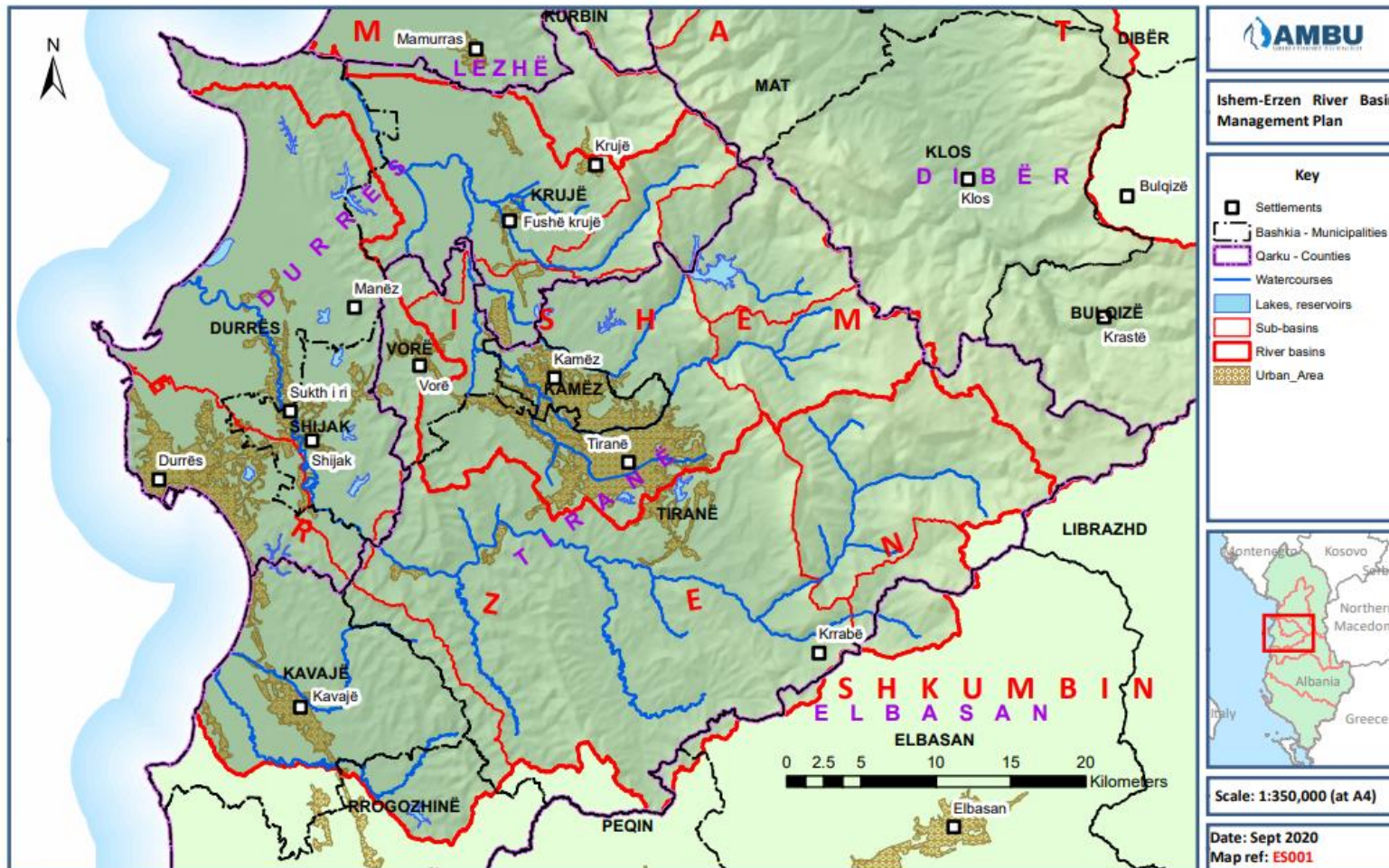
Harta 22 - Përcaktimi i statusit përfundimtar për të gjithë trupat ujqorë nëntokësorë

Kjo hartë tregon statusin përfundimtar për çdo trup ujqor nëntokësor. Hartat përfshijnë informacionin e mëposhtëm:

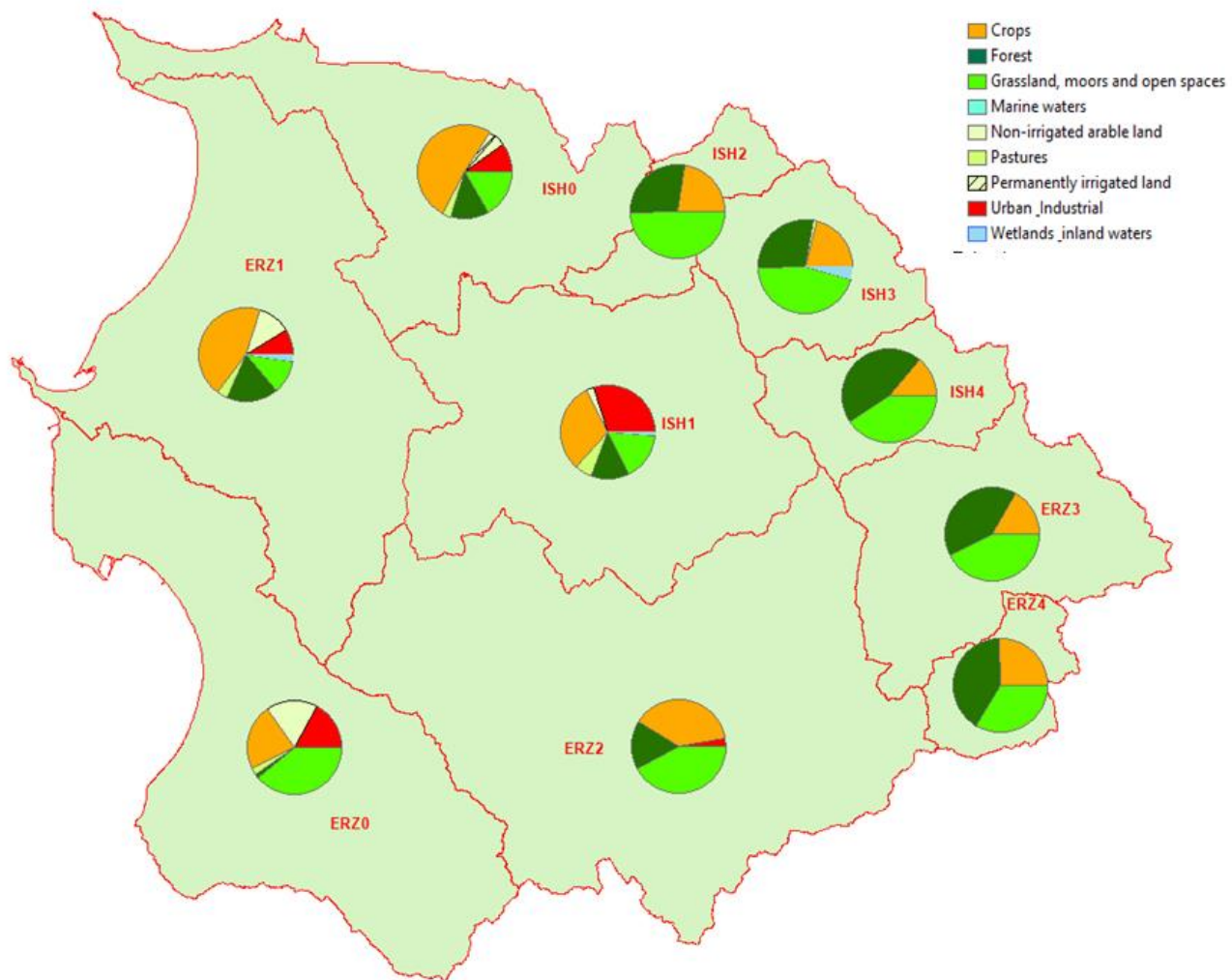
- Baseni dhe nënbaseni
- Statusi i trupave ujqorë nëntokësorë

2. HARTAT

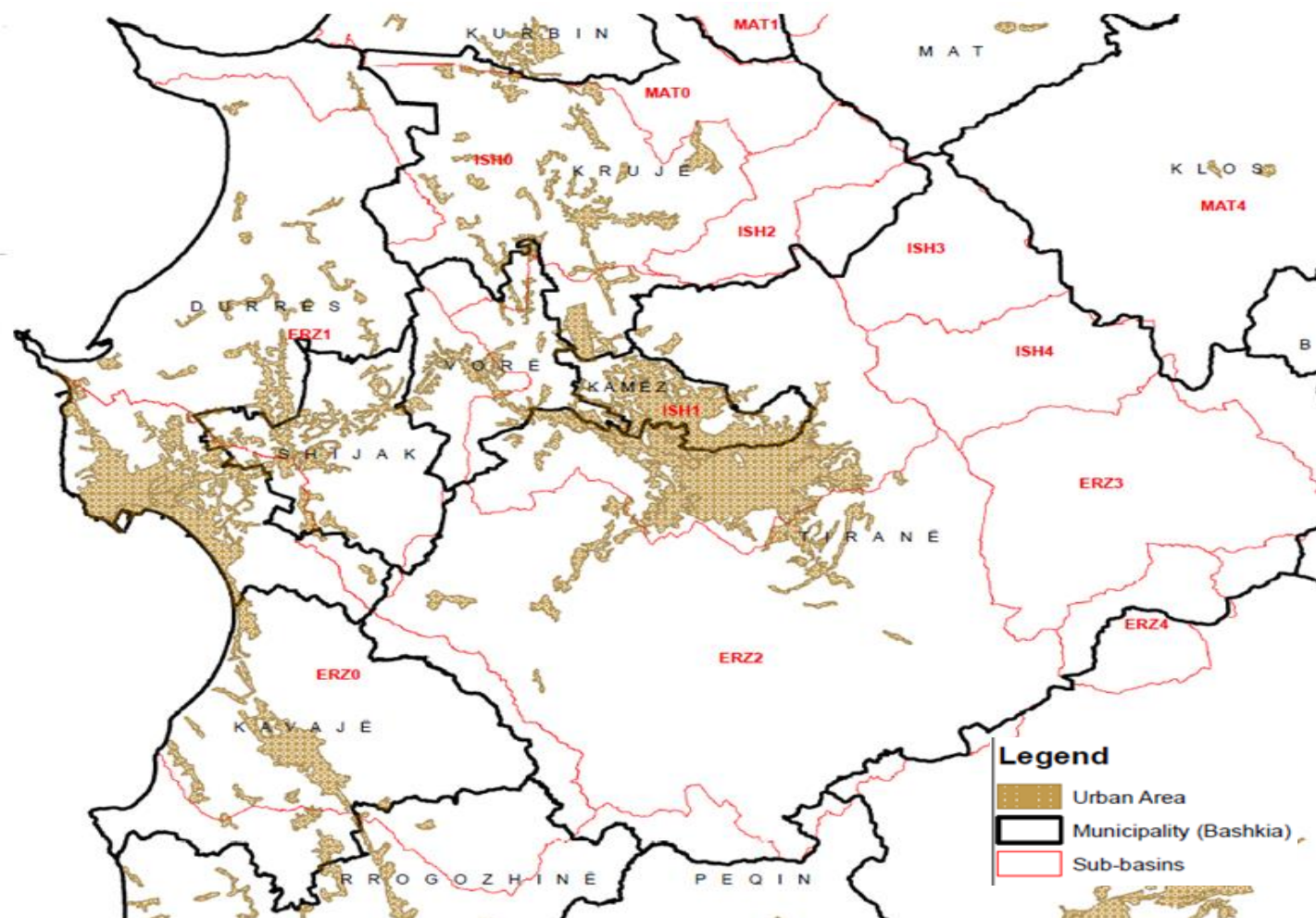
Harta 1- Shtrirja e basenit të Ishmit

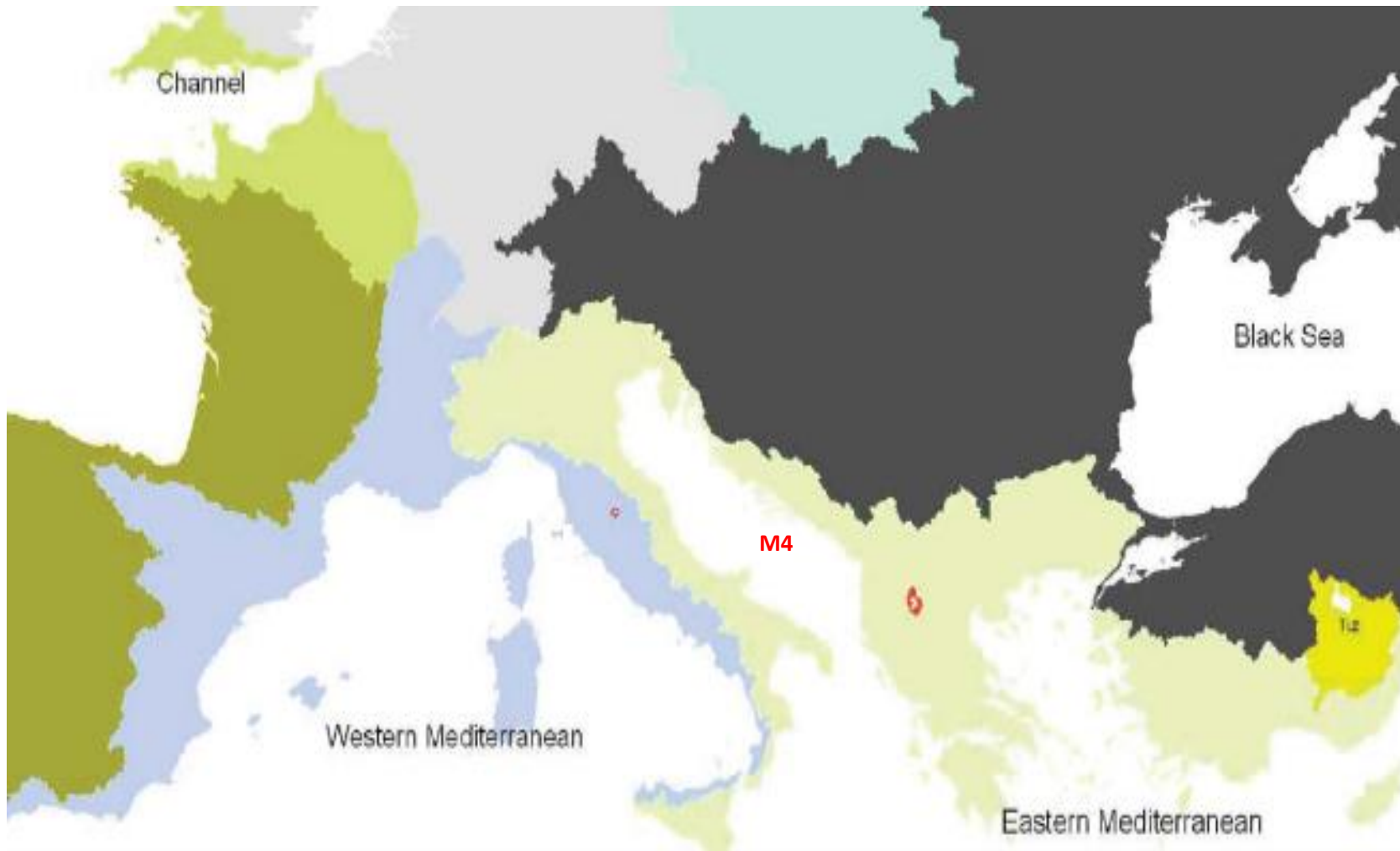


Harta 2- Llojet kryesore të përdorimit të tokës sipas nënbasenit

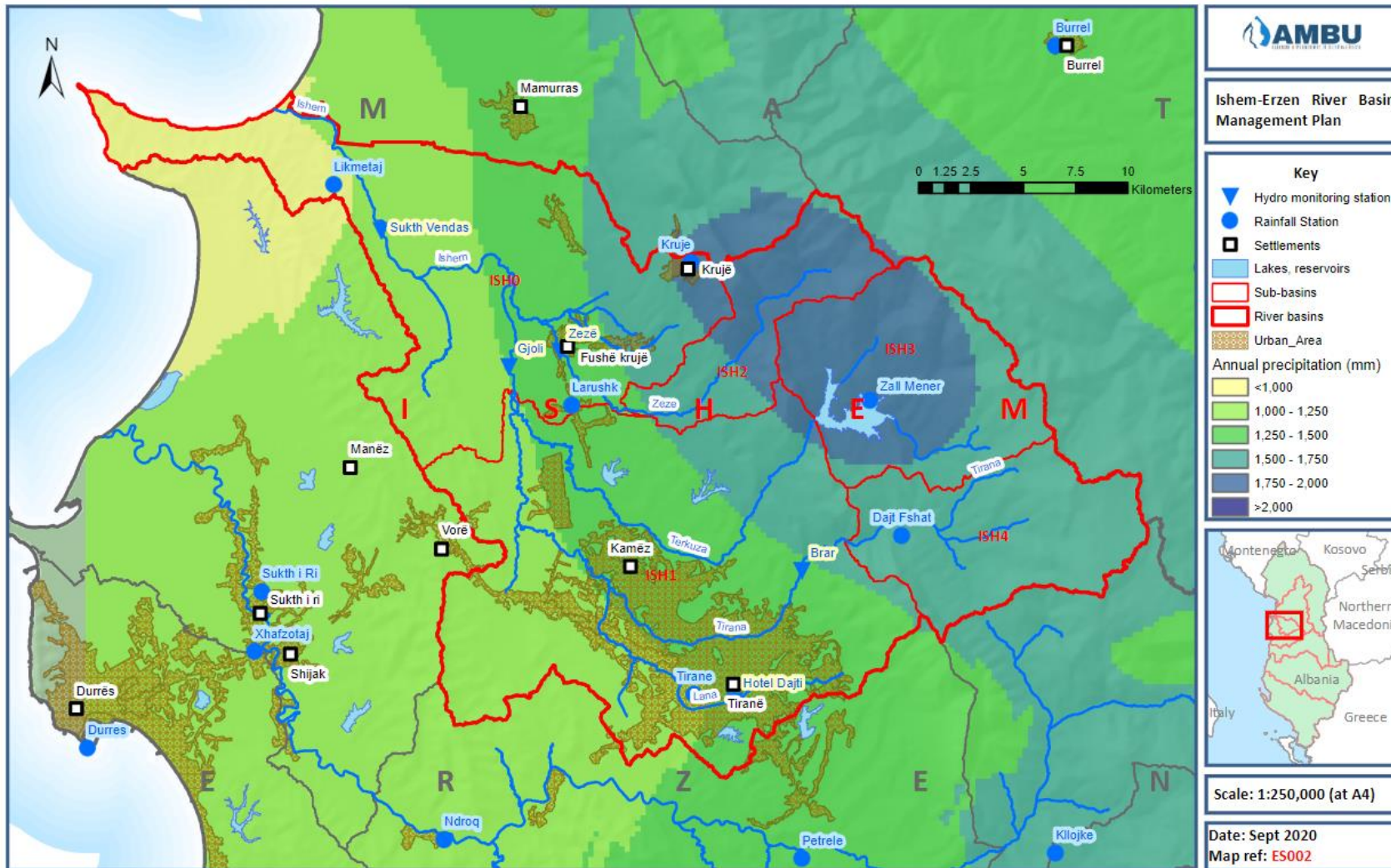


Harta 3 – Autoritetet kryesore Vendore dhe Zonat Urbane

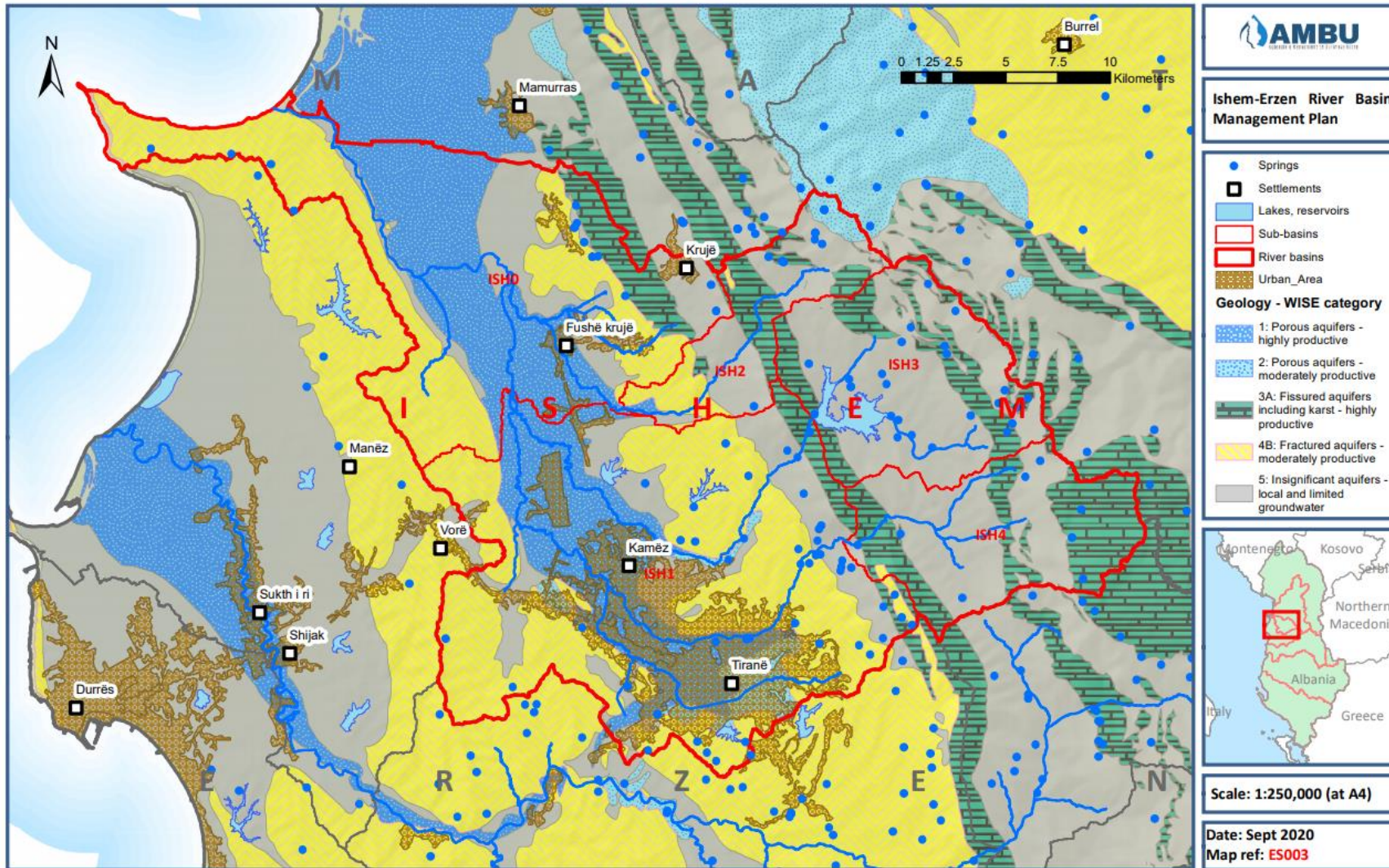




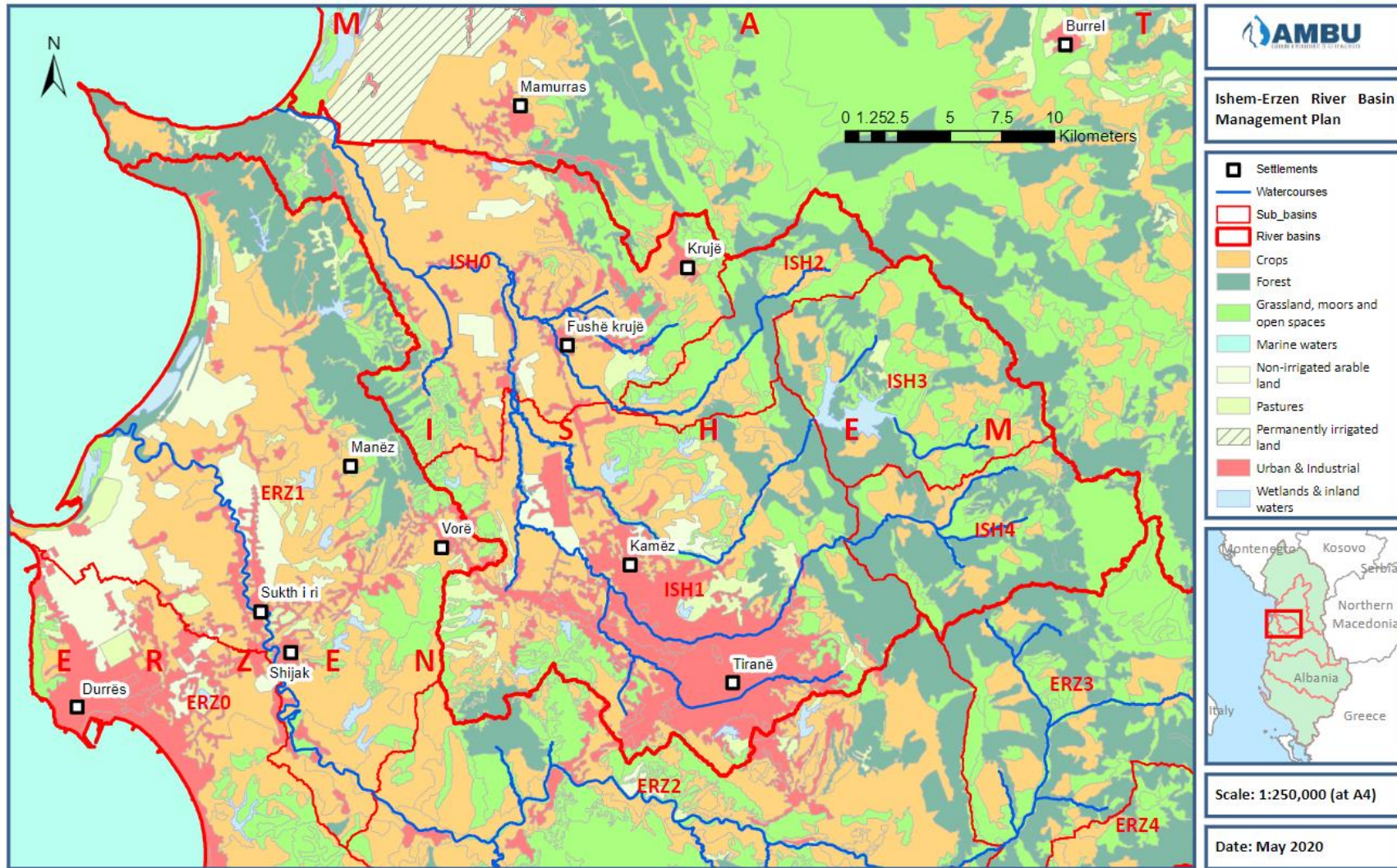
Harta 4 – Shpërndarja e reshjeve, lumenjtë kryesorë dhe rrjetet hidrometrike



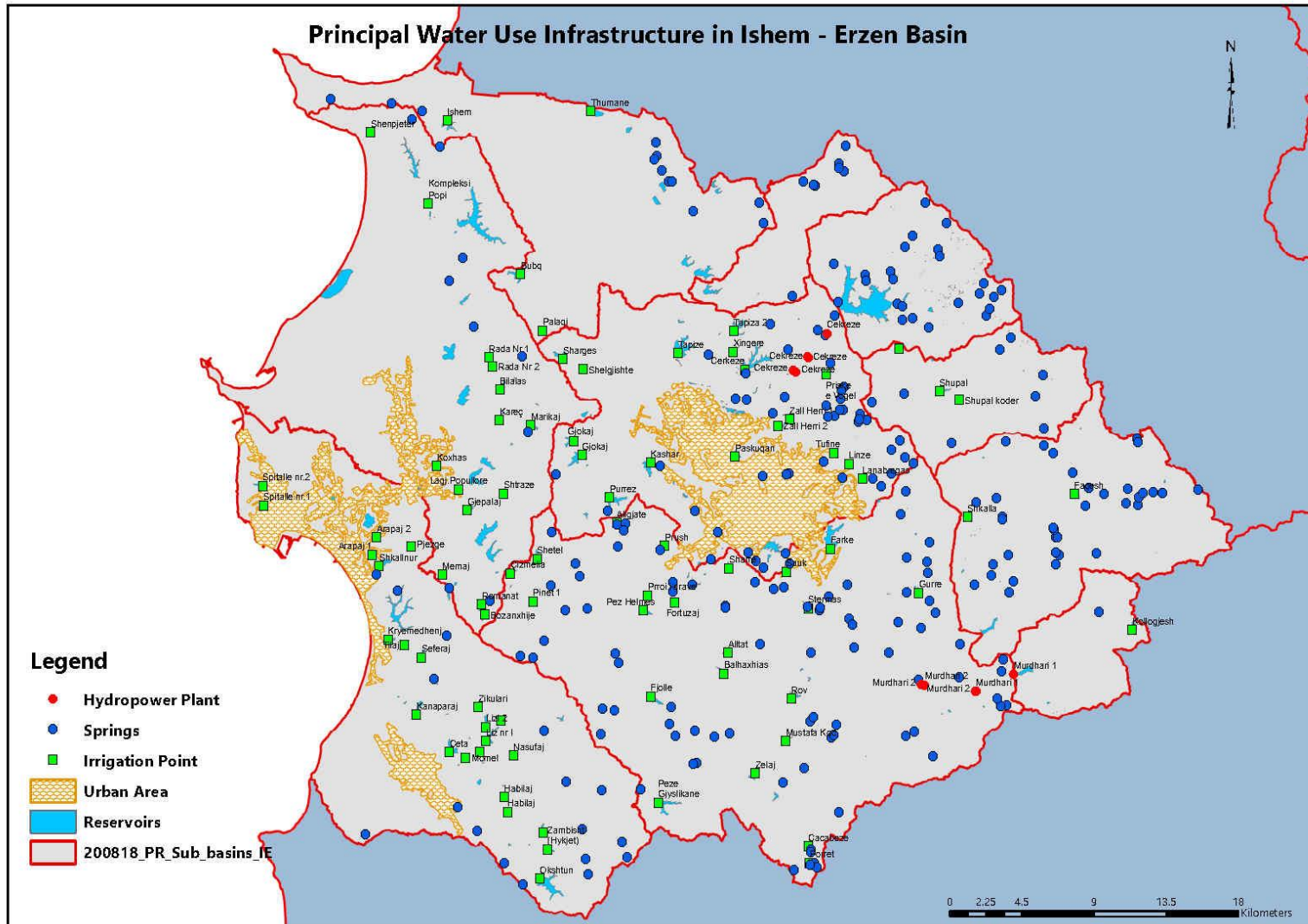
Harta 5 – Formacionet kryesore hidrogeologjike



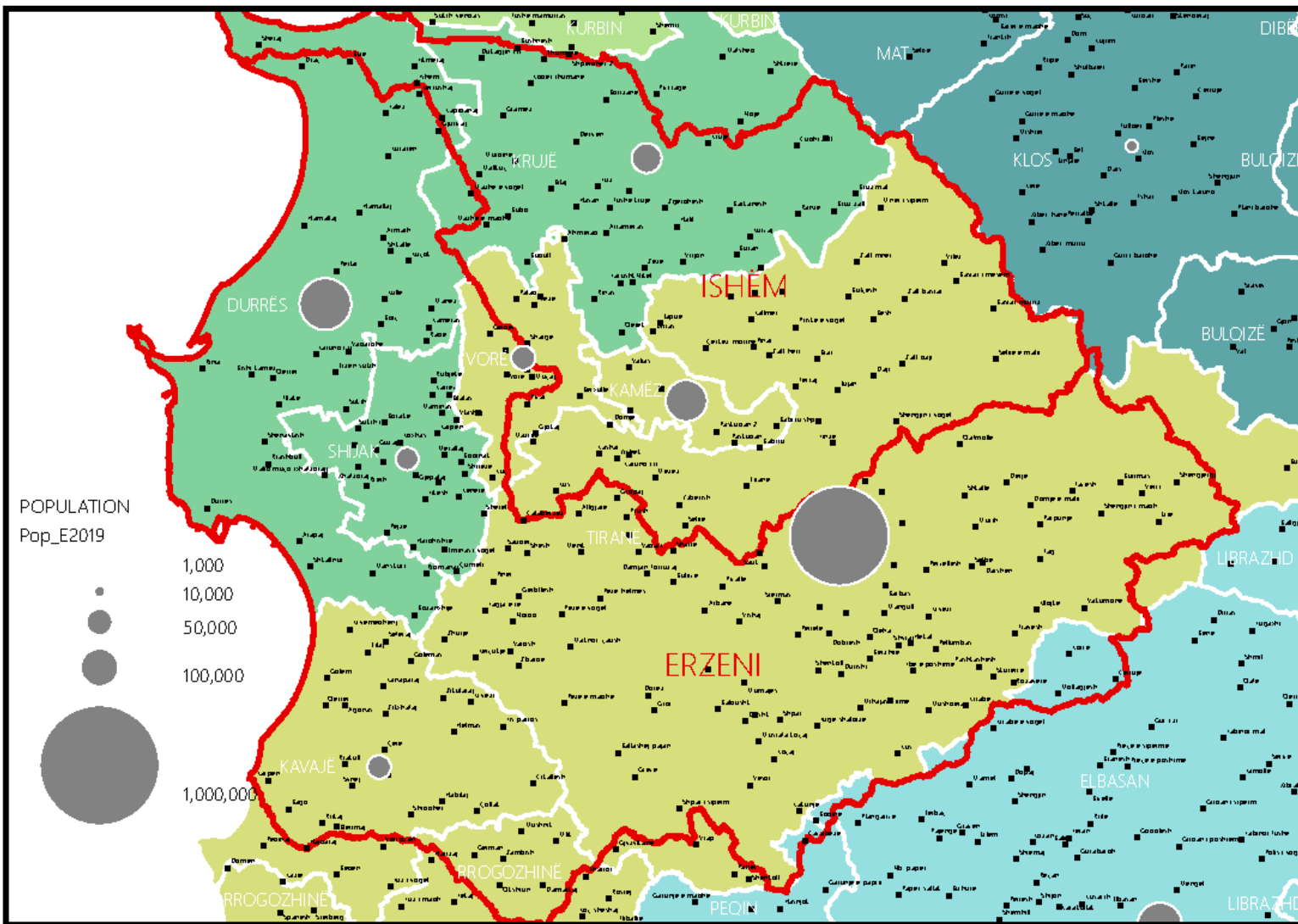
Harta 6 – Nënbaseni dhe përdorimi i tokës



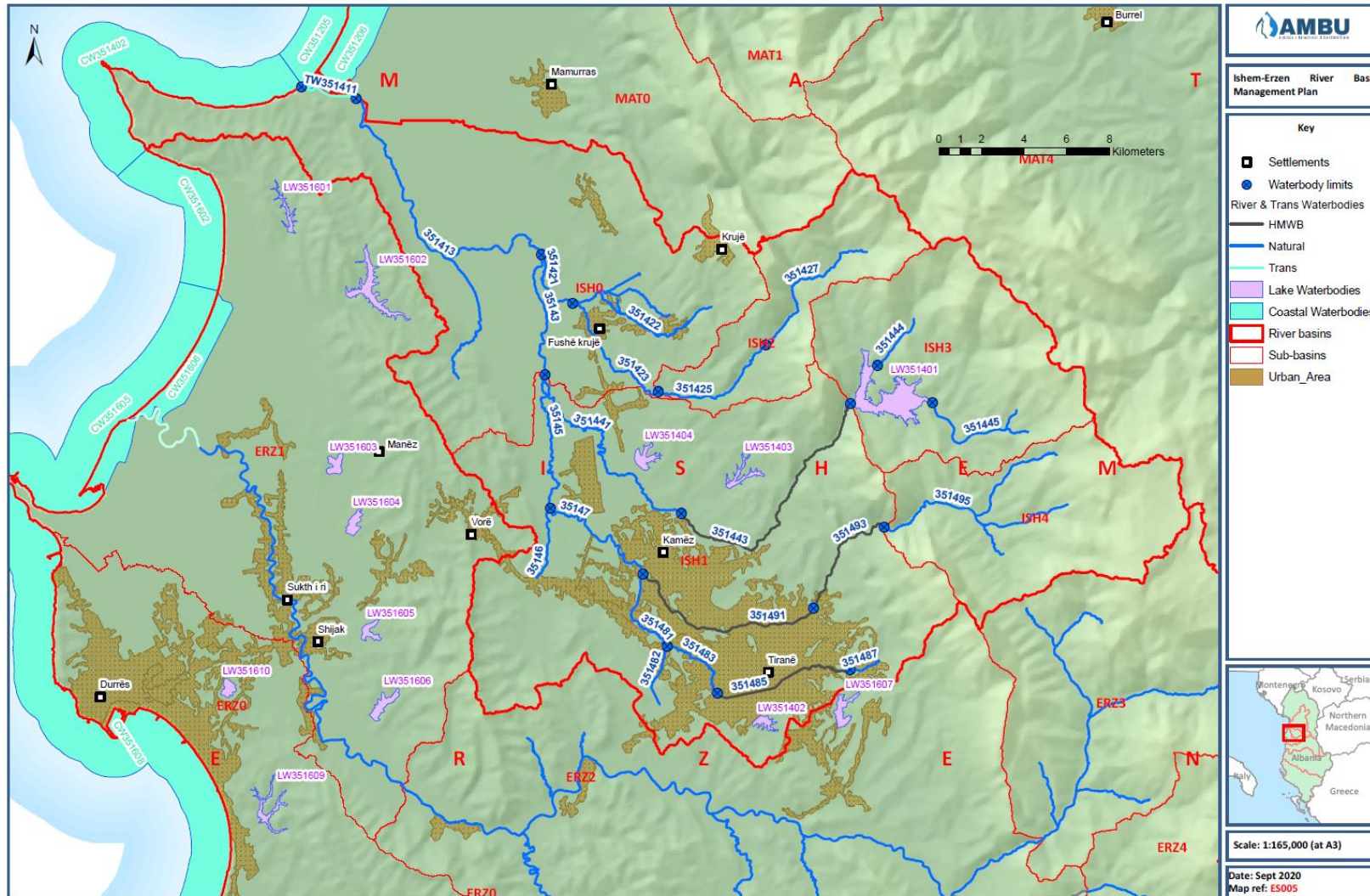
Harta 7 – Infrastruktura kryesore e përdorimit të ujit në basenin e Ishmit



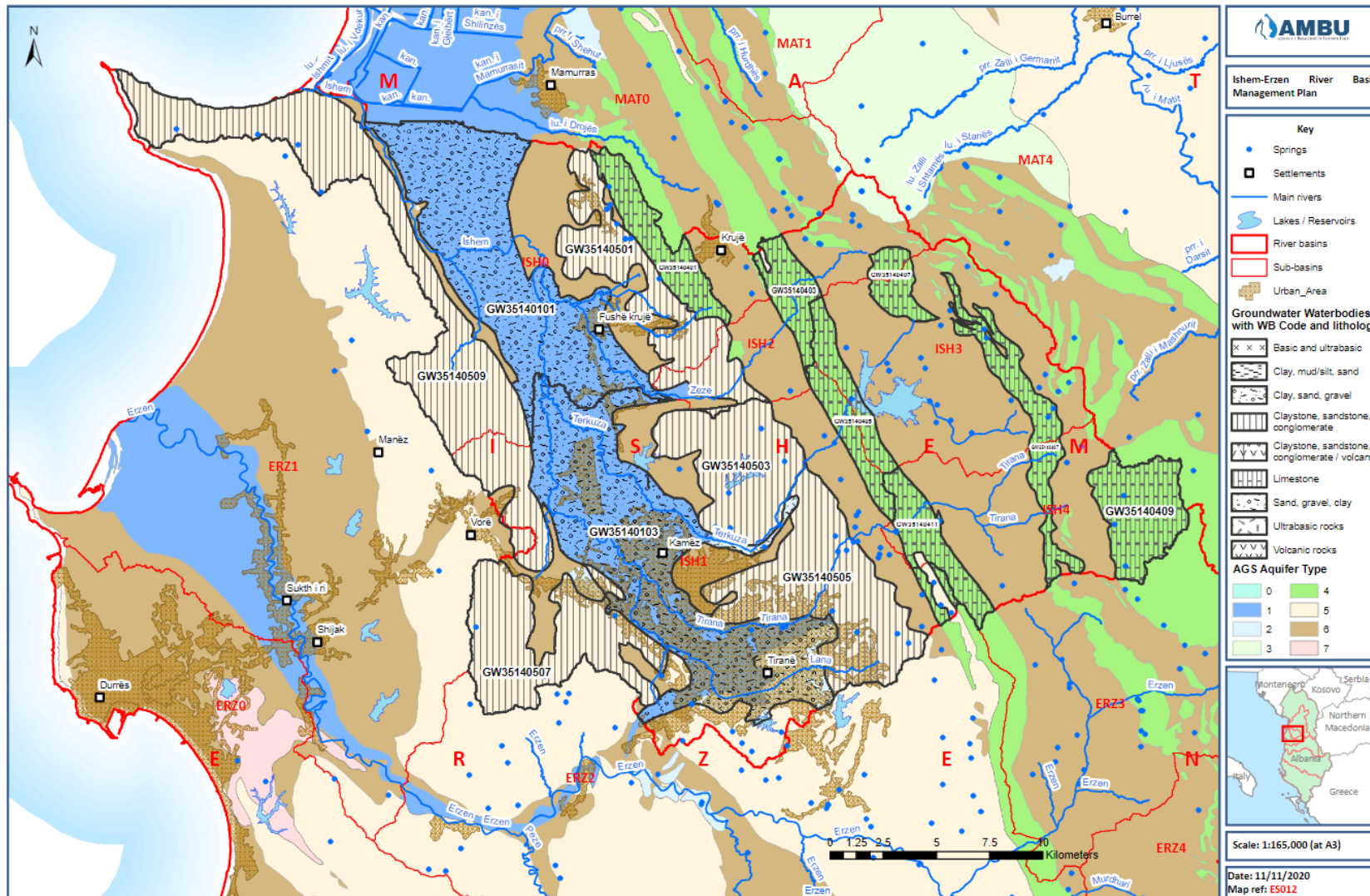
Harta 8 – Popullsia sipas njësive administrative dhe aglomeracioneve kryesore të basenit Ujor



Harta 9 – Kategoria dhe përcaktimi i trupave ujorë sipërfaqësore



Harta 10 – Kategoria dhe përcaktimi i trupave ujore nëntokësore



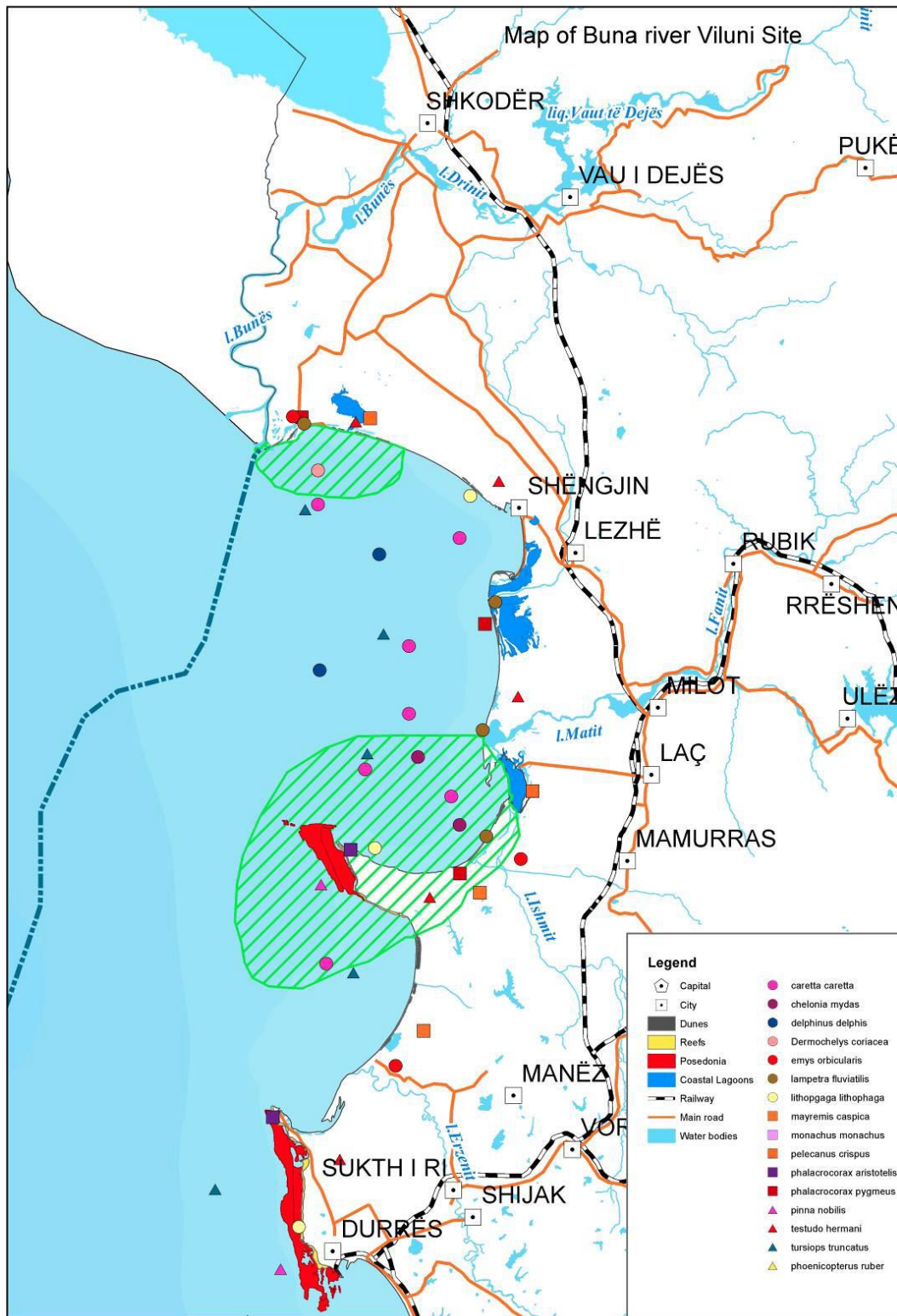
Harta 11 – Zonat e mbarojtur në Patok - Fushëkuqe – Ishëm



1

¹ Zonat e Mbrojtura Detare dhe Bregdetare në Shqipëri, një dokument nga PNUD, në kuadër të projektit 'Përmirësimi i mbulimit dhe efektivitetit të menaxhimit të zonave të mbrojtura detare në Shqipëri' zbatuar nga Ministria e Turizmit dhe Mjedisit.

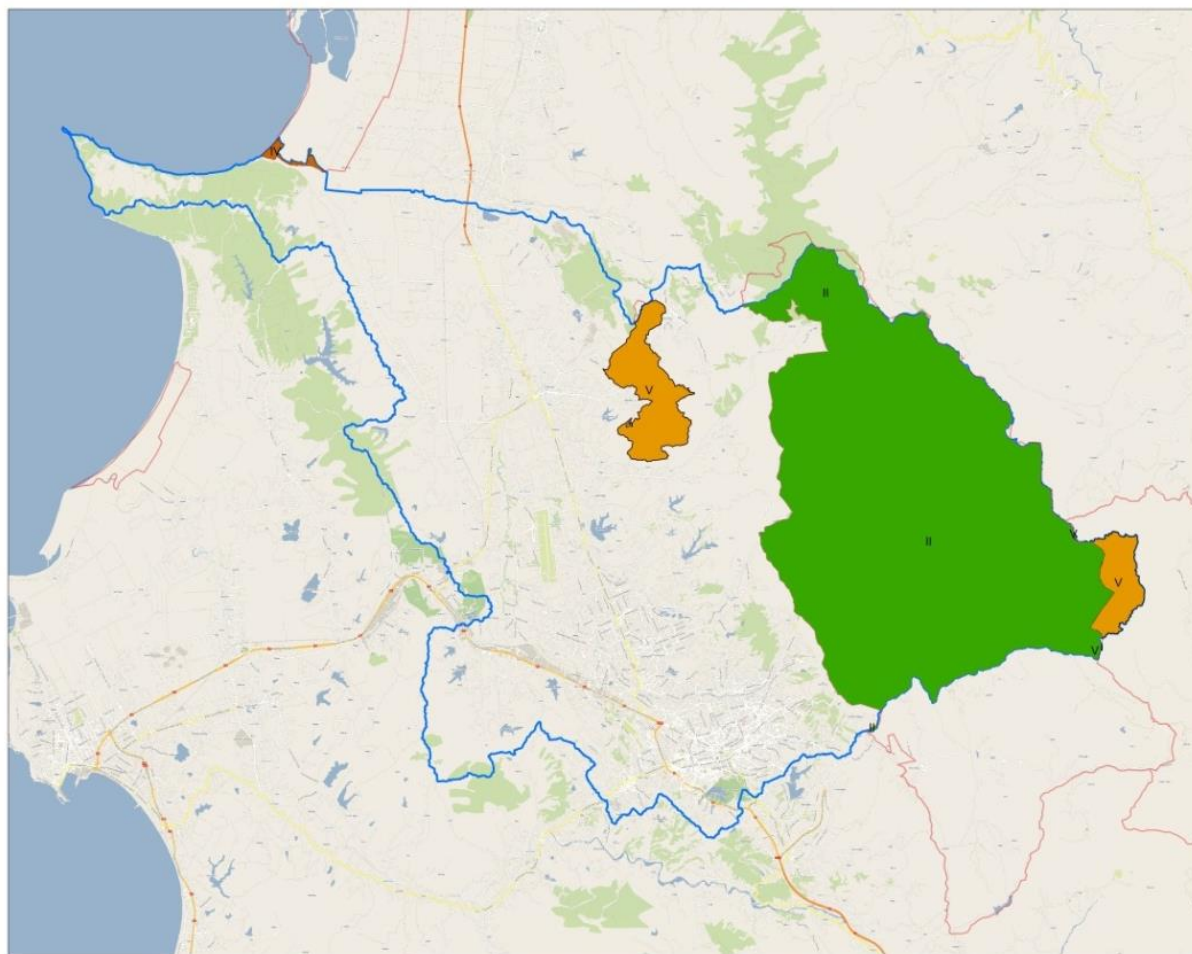
Harta 12 – Harta e Zonës së lumit Buna të Vilunit sipas Projektit të Planit Strategjik të Shqipërisë për Zonat e Mbrojtura Detare dhe Bregdetare: “Përmirësimi i Mbulimit dhe efektivitetit të Menaxhimit të ZMD”



Harta 11 –Harta e zonave të mbrojtura në basenin ujqor të Ishmit

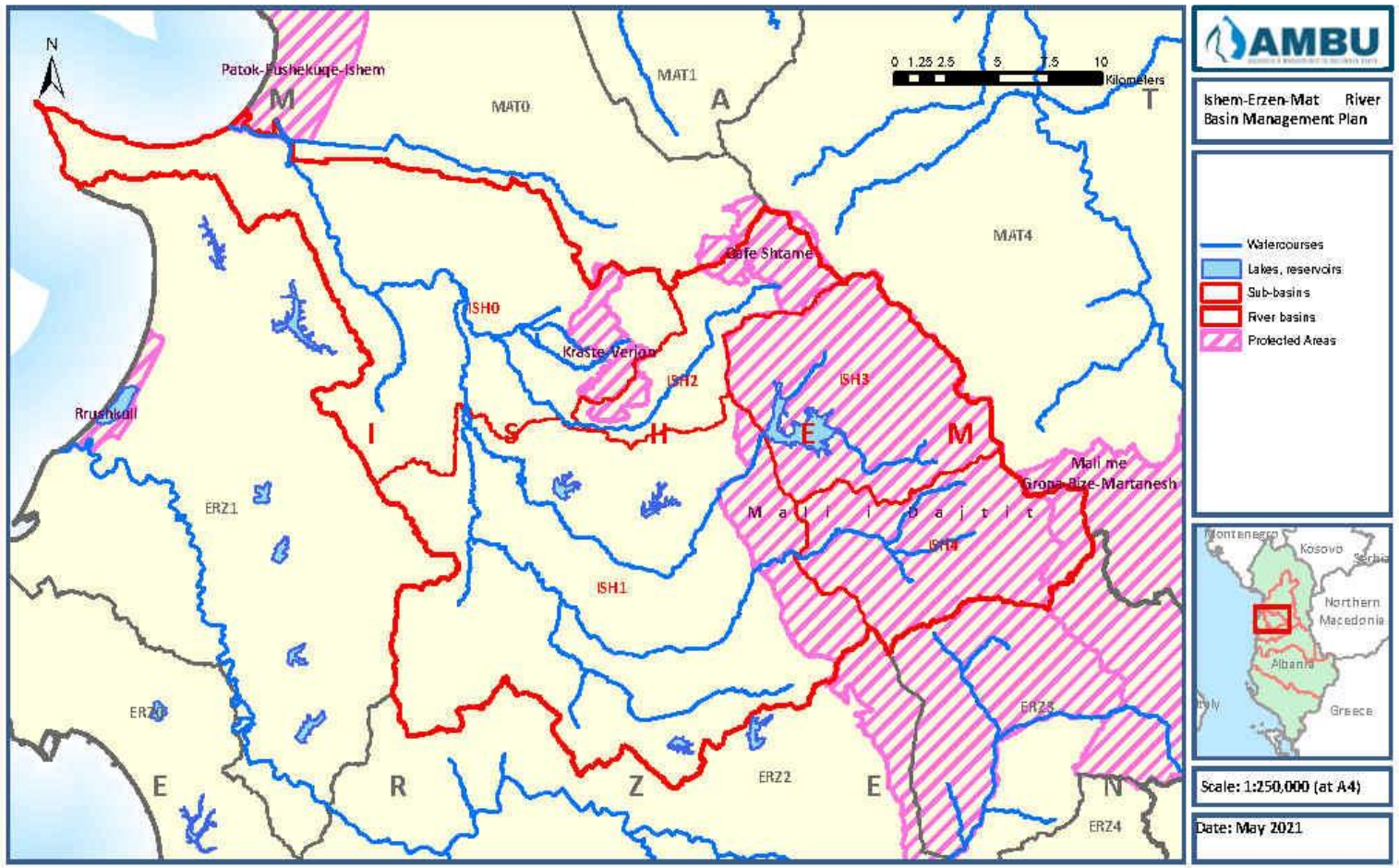
BASENI ISHEM

KUFINJTE HIDROGRAFIK

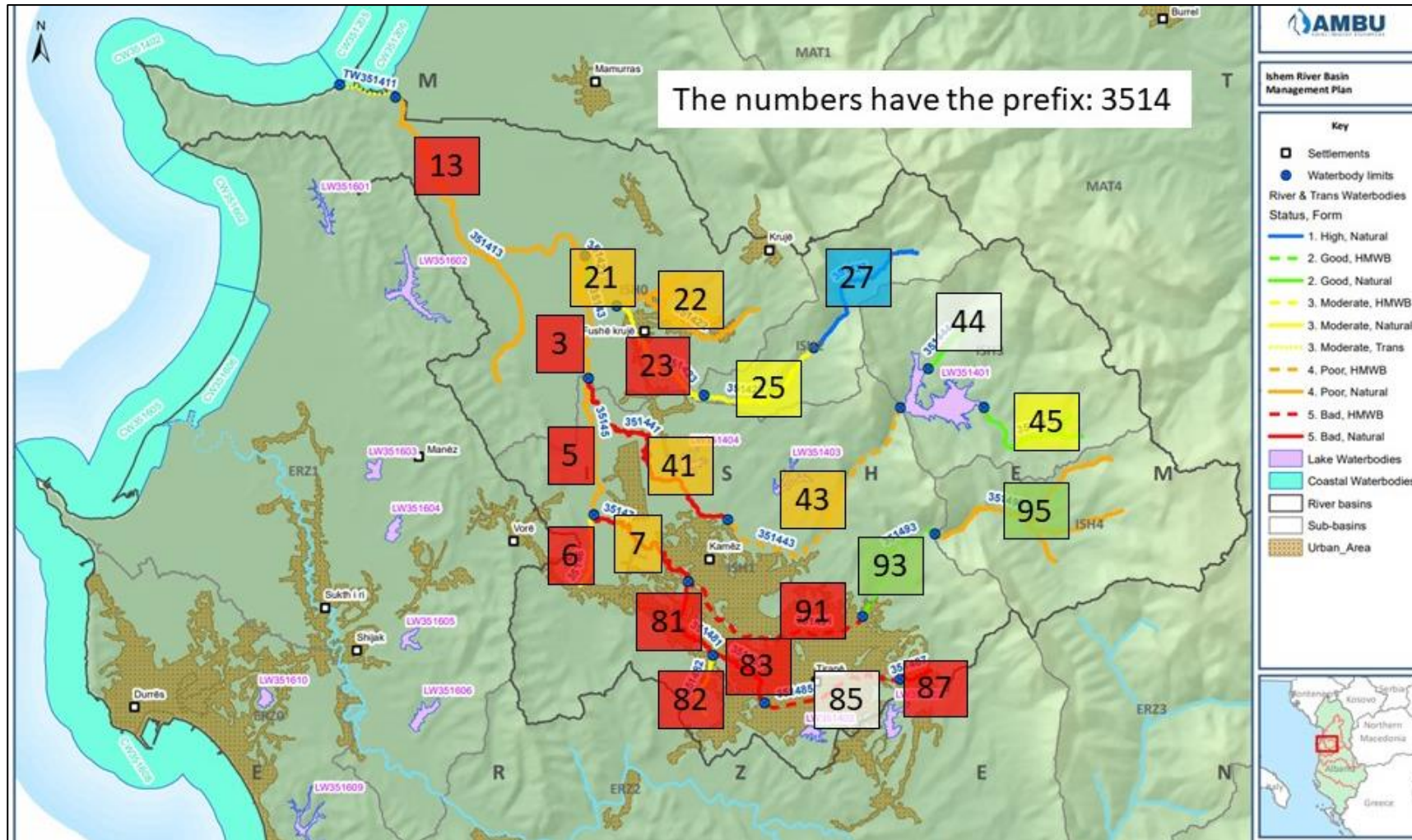


Legjenda
ZONA TE MBROJTURA
KATEGORIA_IUCN

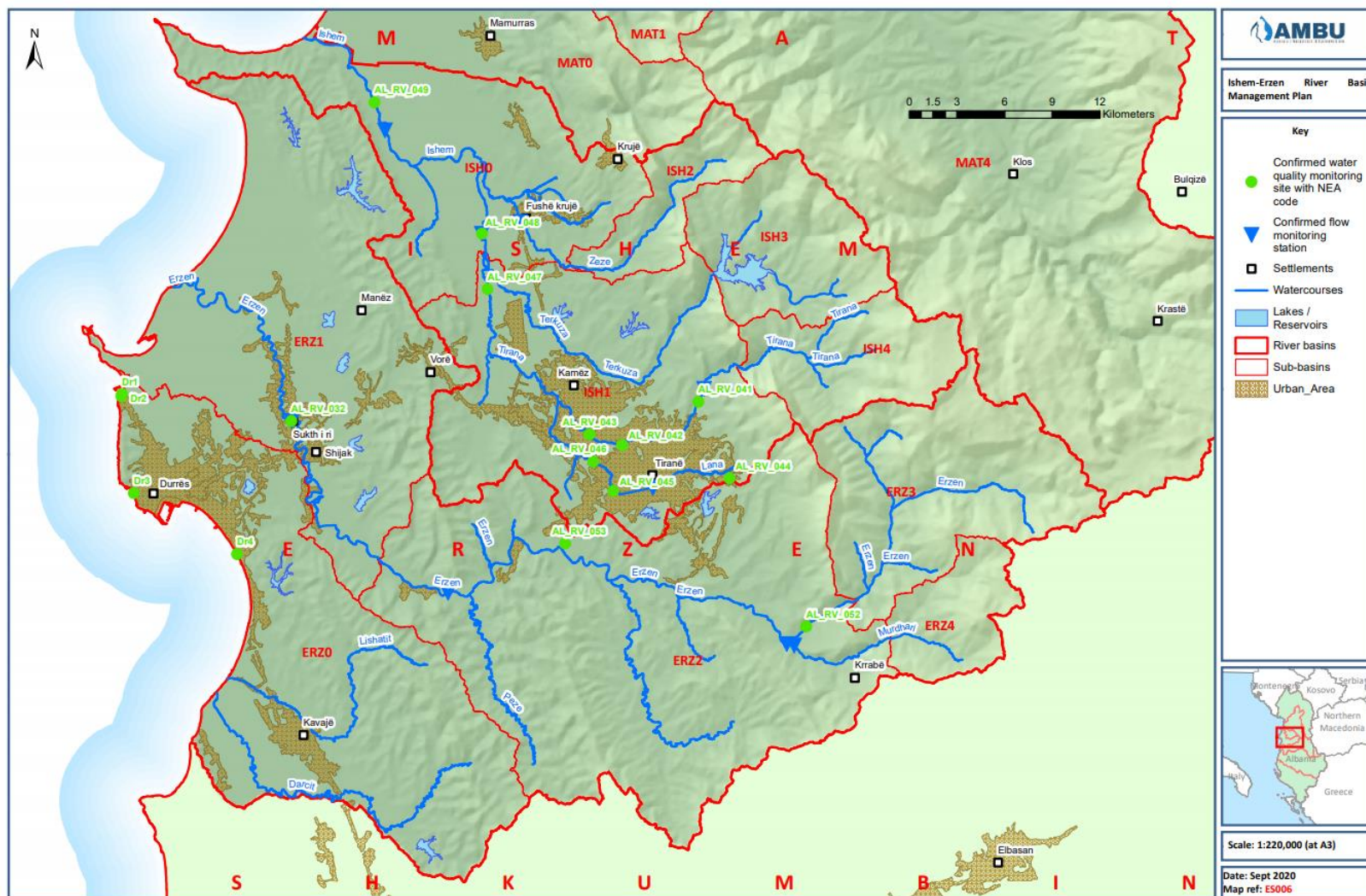
	II
	IV
	V
	BASENI ISHEM



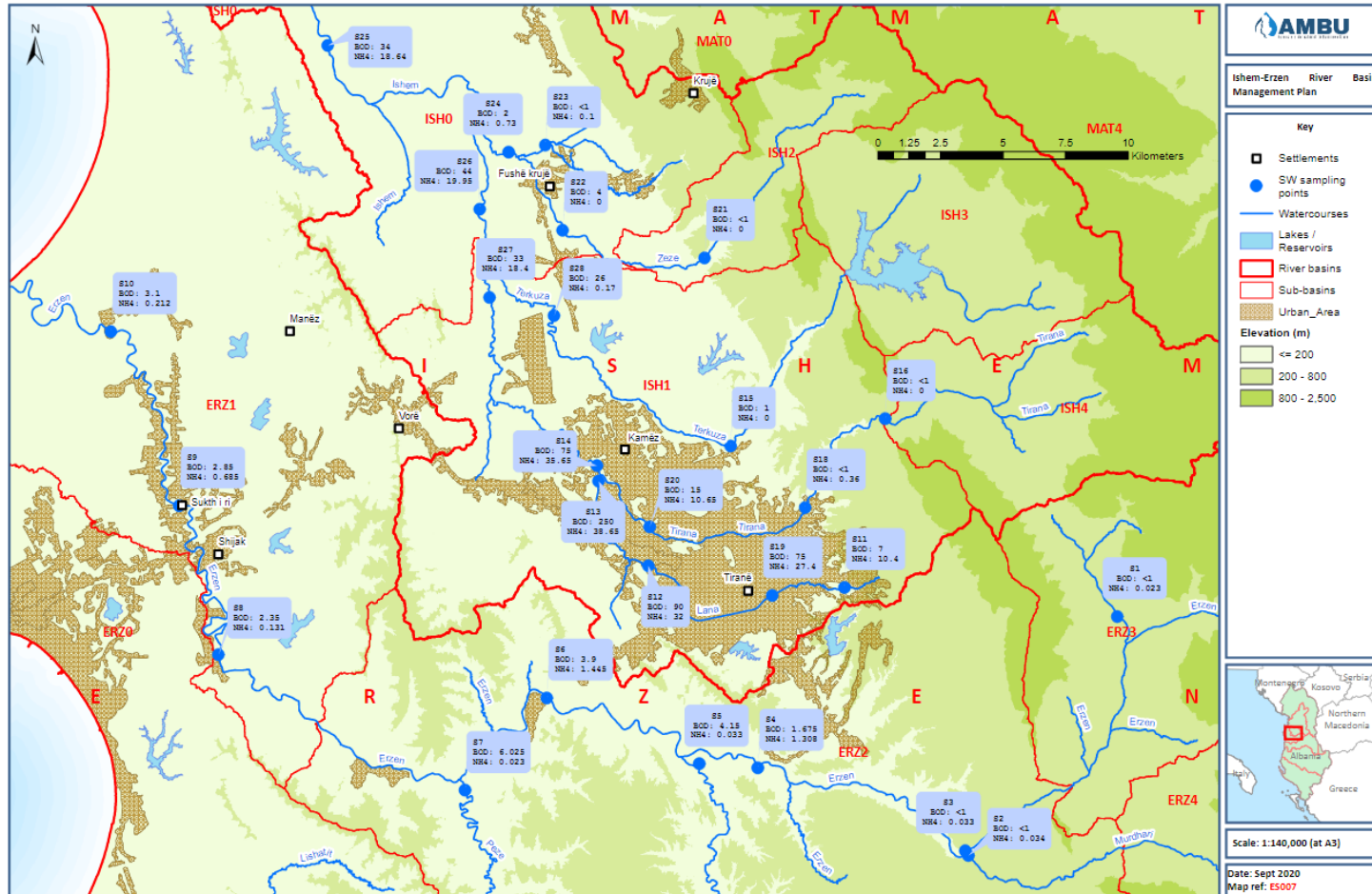
Harta 14 – Vlerësimi paraprak i statusit ekologjik të lumenjve



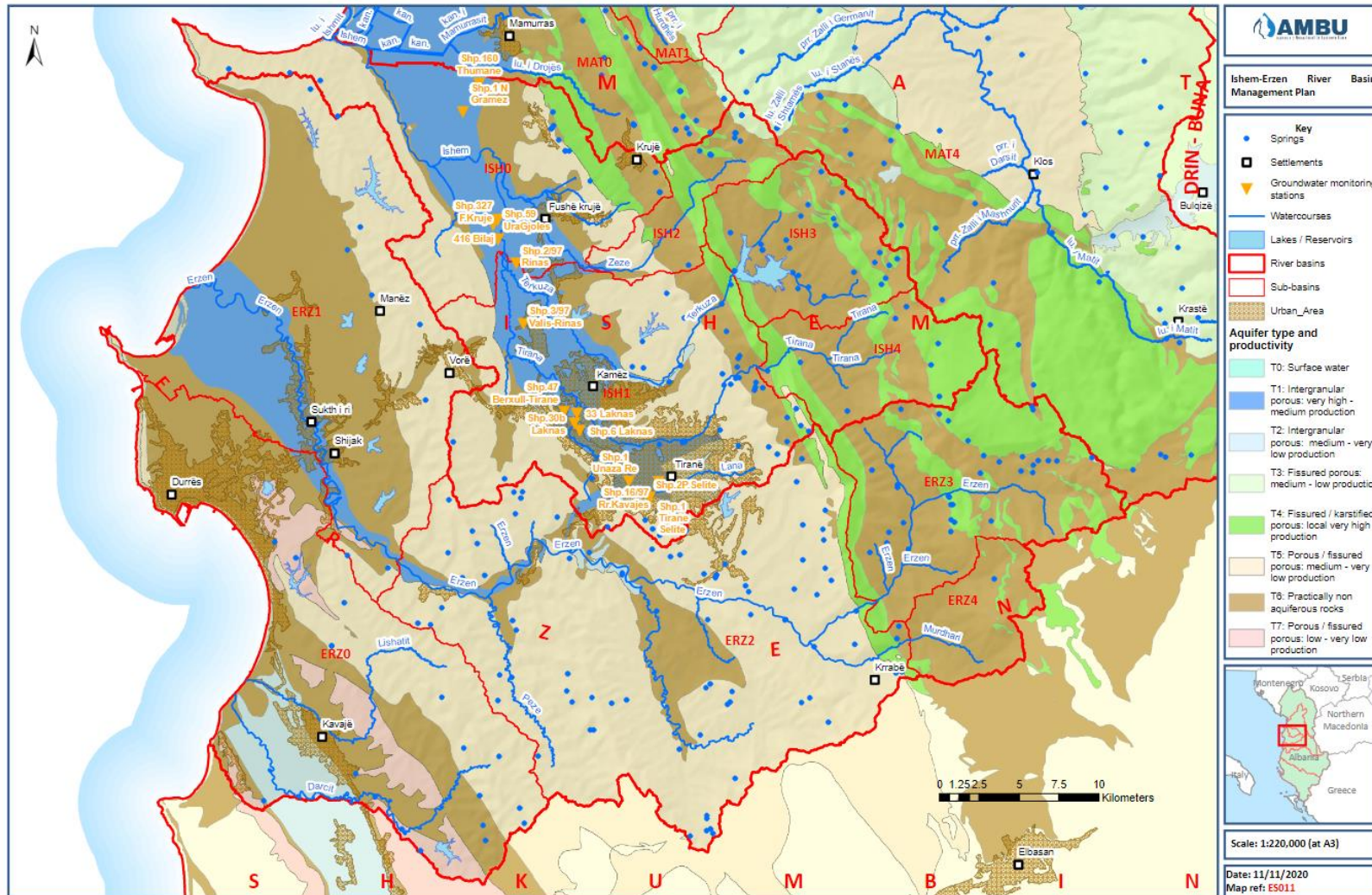
Harta 12 – Vendndodhja e Stacioneve të Monitorimit të Cilësisë së Ujërave Sipërfaqësore (AKM)



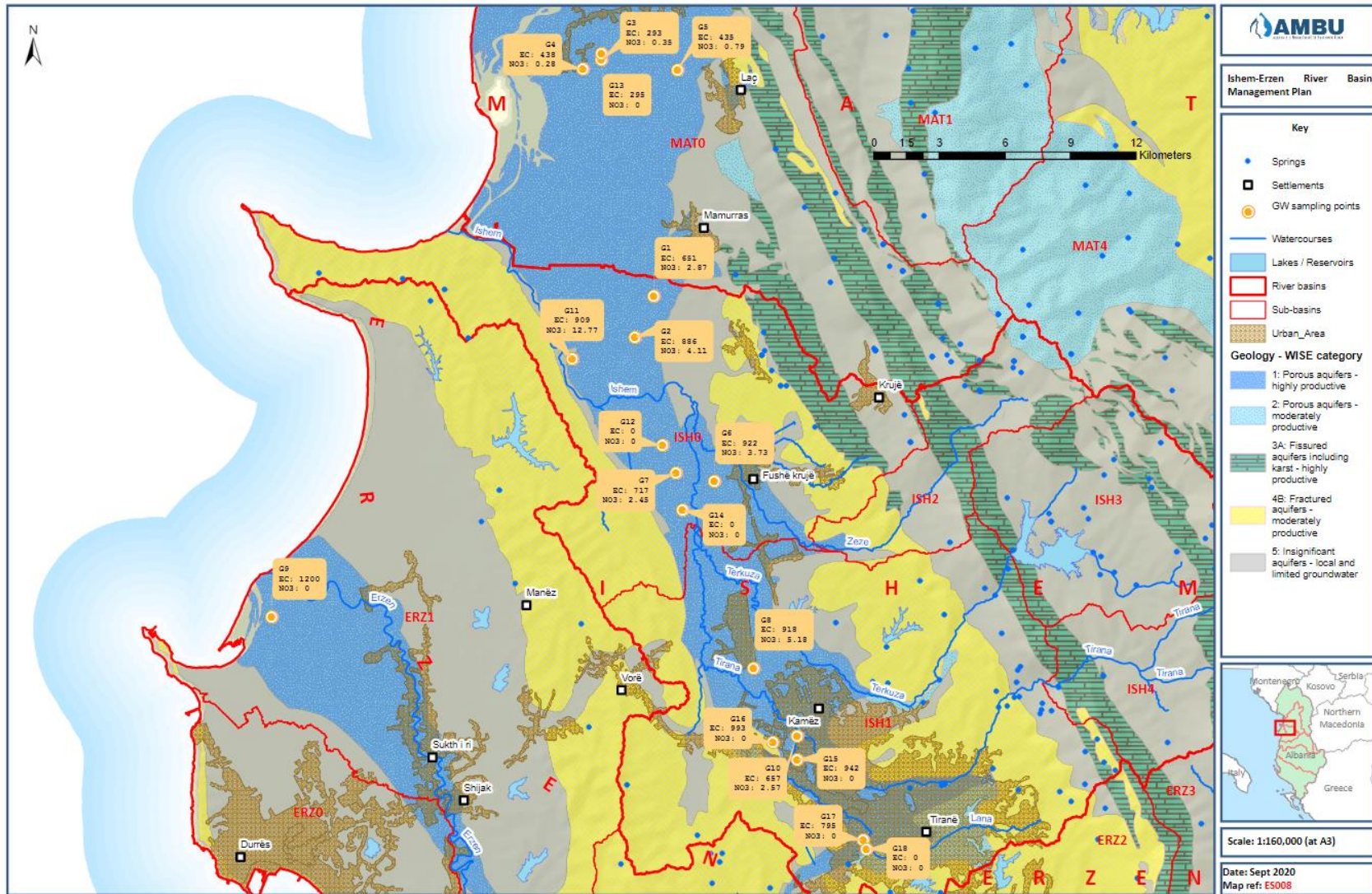
Harta 13 – Vendndodhja e stacioneve të vëzhgimit të ujërave sipërfaqësore të zbulimit të shpejtë 2019



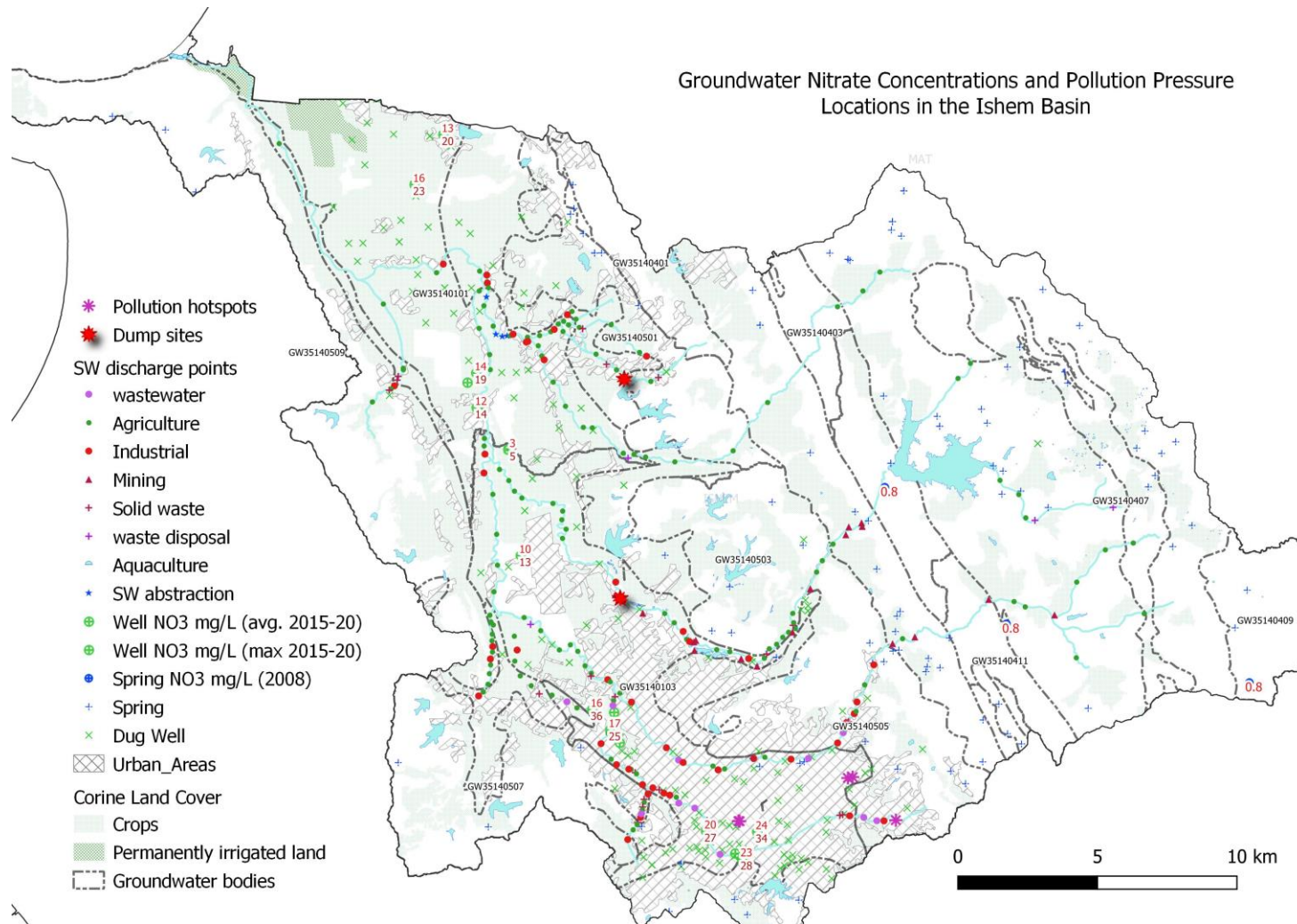
Harta 14 – Vendndodhja e stacioneve të monitorimit të cilësisë dhe sasisë së ujërave nëntokësore (AKM)



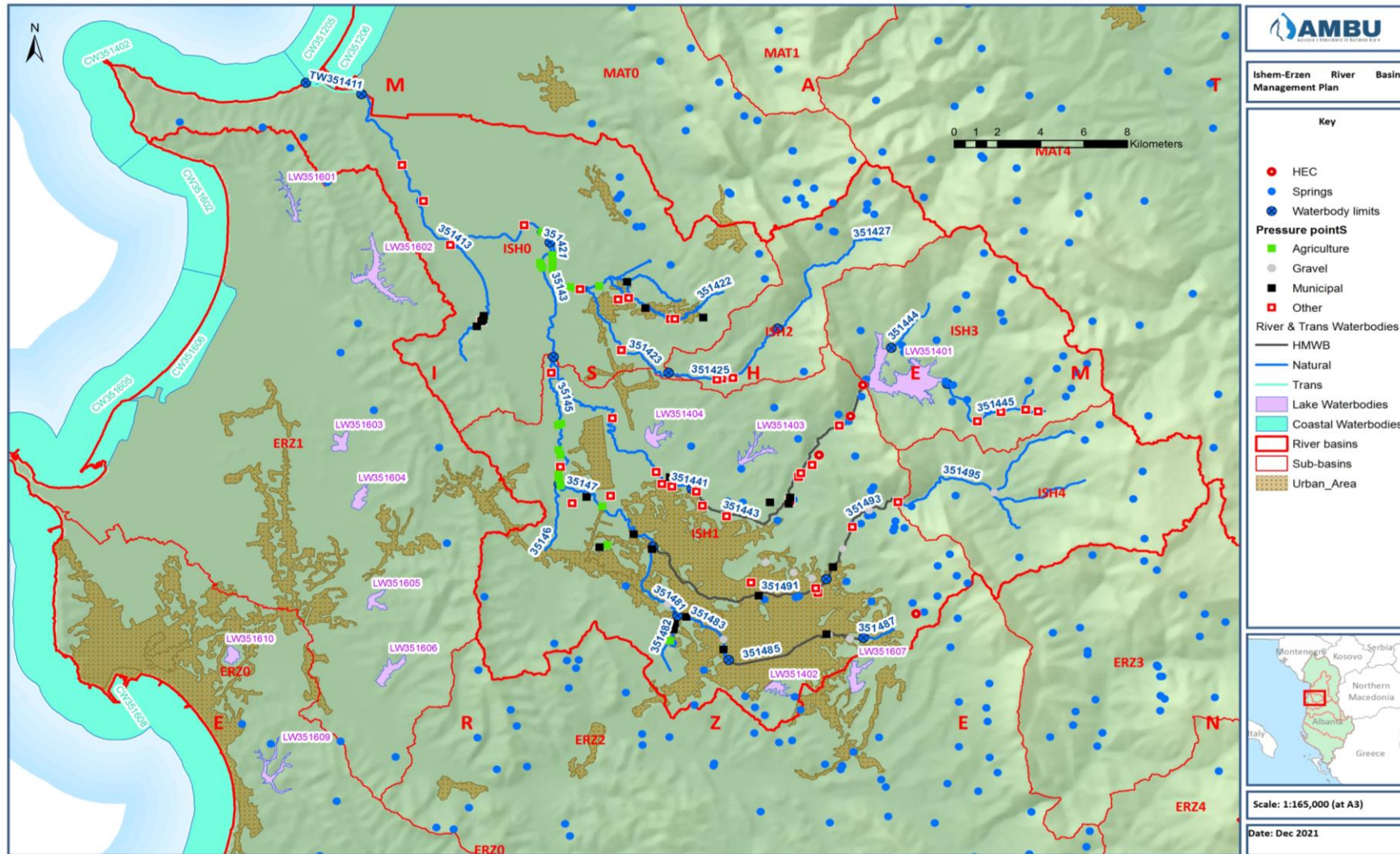
Harta 15 - Vendndodhja e stacioneve të vëzhgimit të ujërave nëtokësore të zbulimit të shpejtë (nëntor 2019)



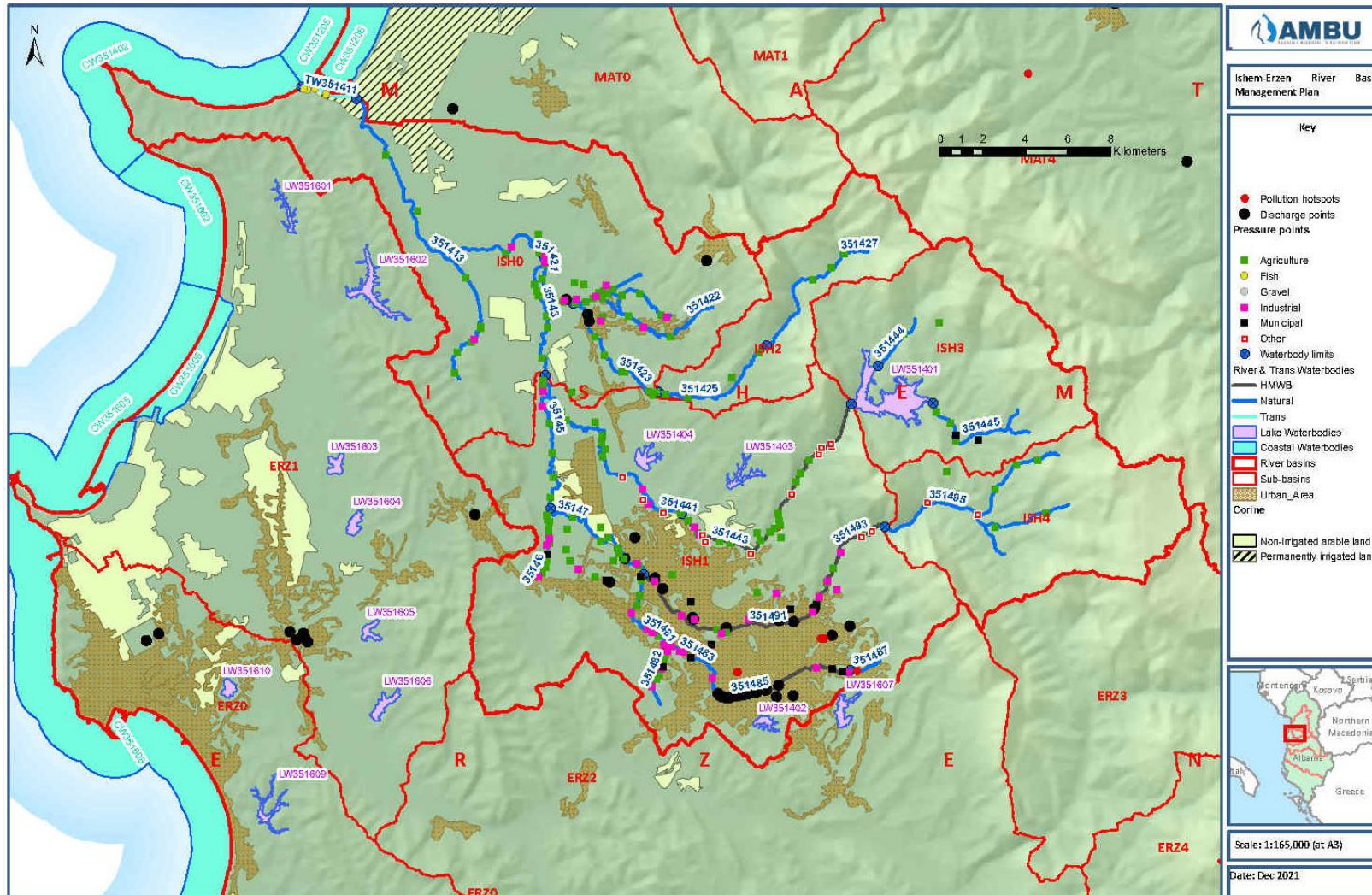
Harta 19 – Përqëndrimi i nitrateve në ujërat nëntokësor dhe presionet e ndotjes në basenin e Ishmit



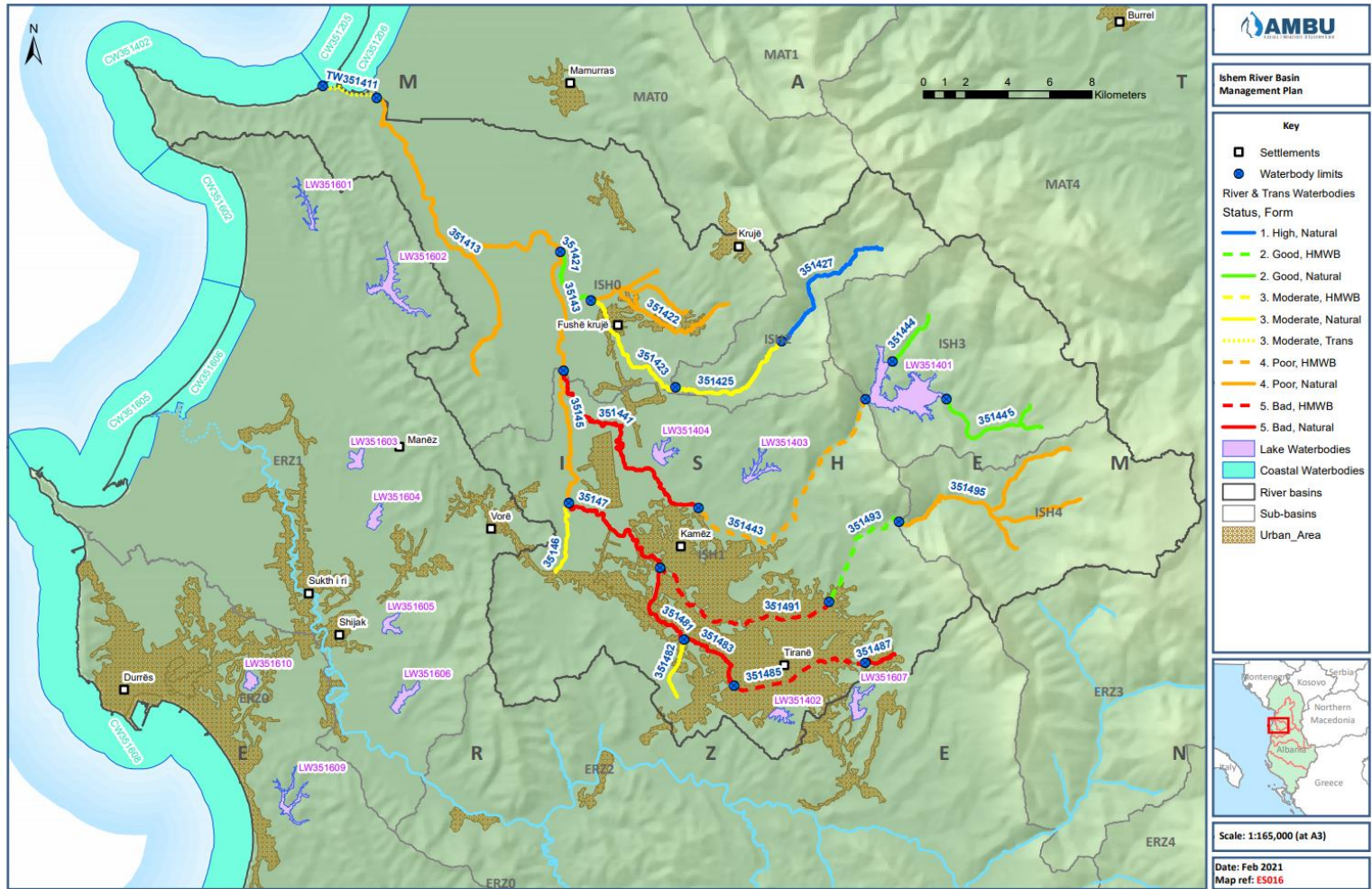
Harta 16 – Pasqyrë e Nxjerrjes së Ujit, Hidroenergjisë dhe Presioneve Morfologjike



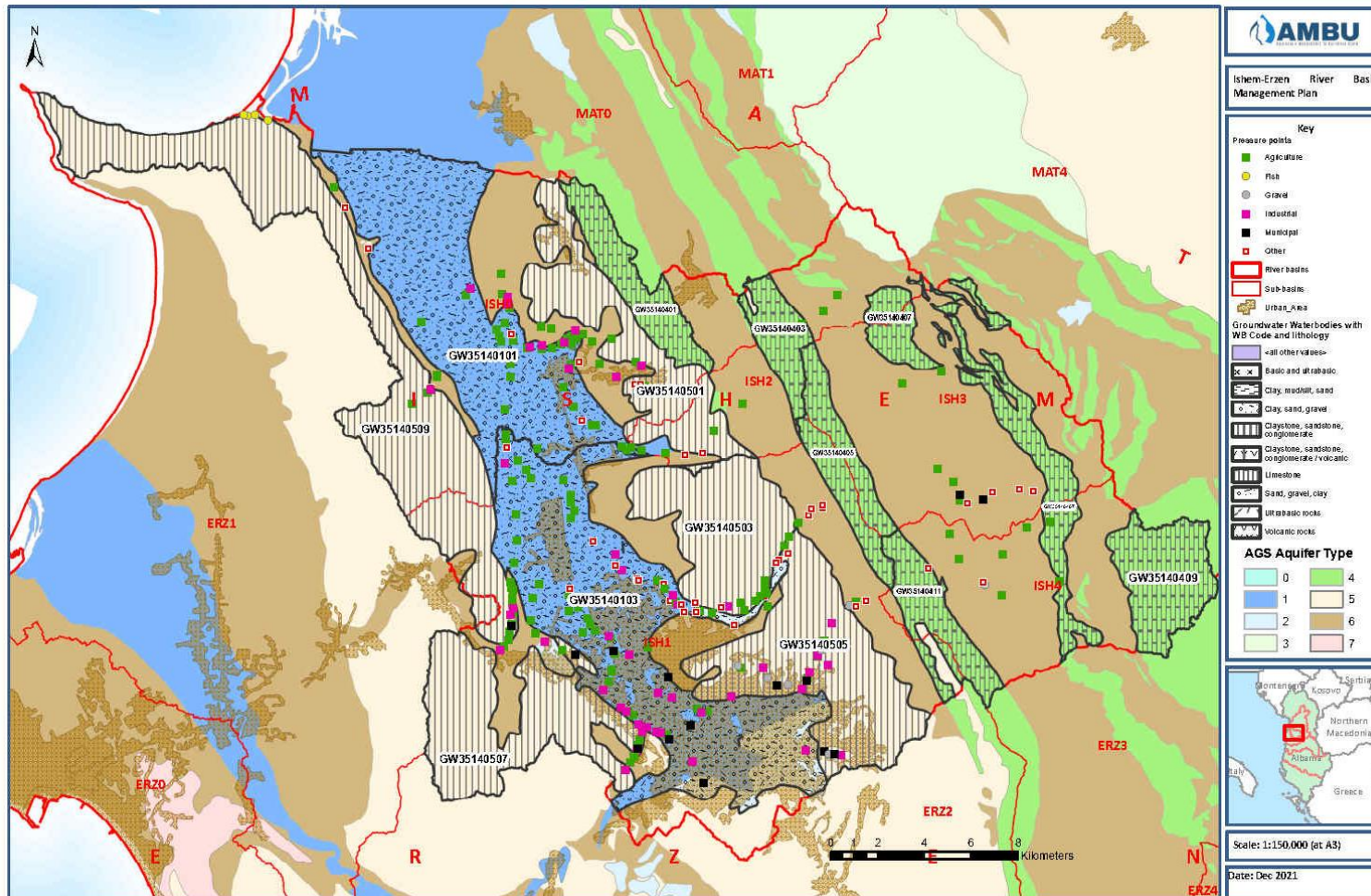
Harta 17 – Vështrim i përgjithshëm i shkarkimit të ujërave të zeza dhe presioneve të ndotjes difuze



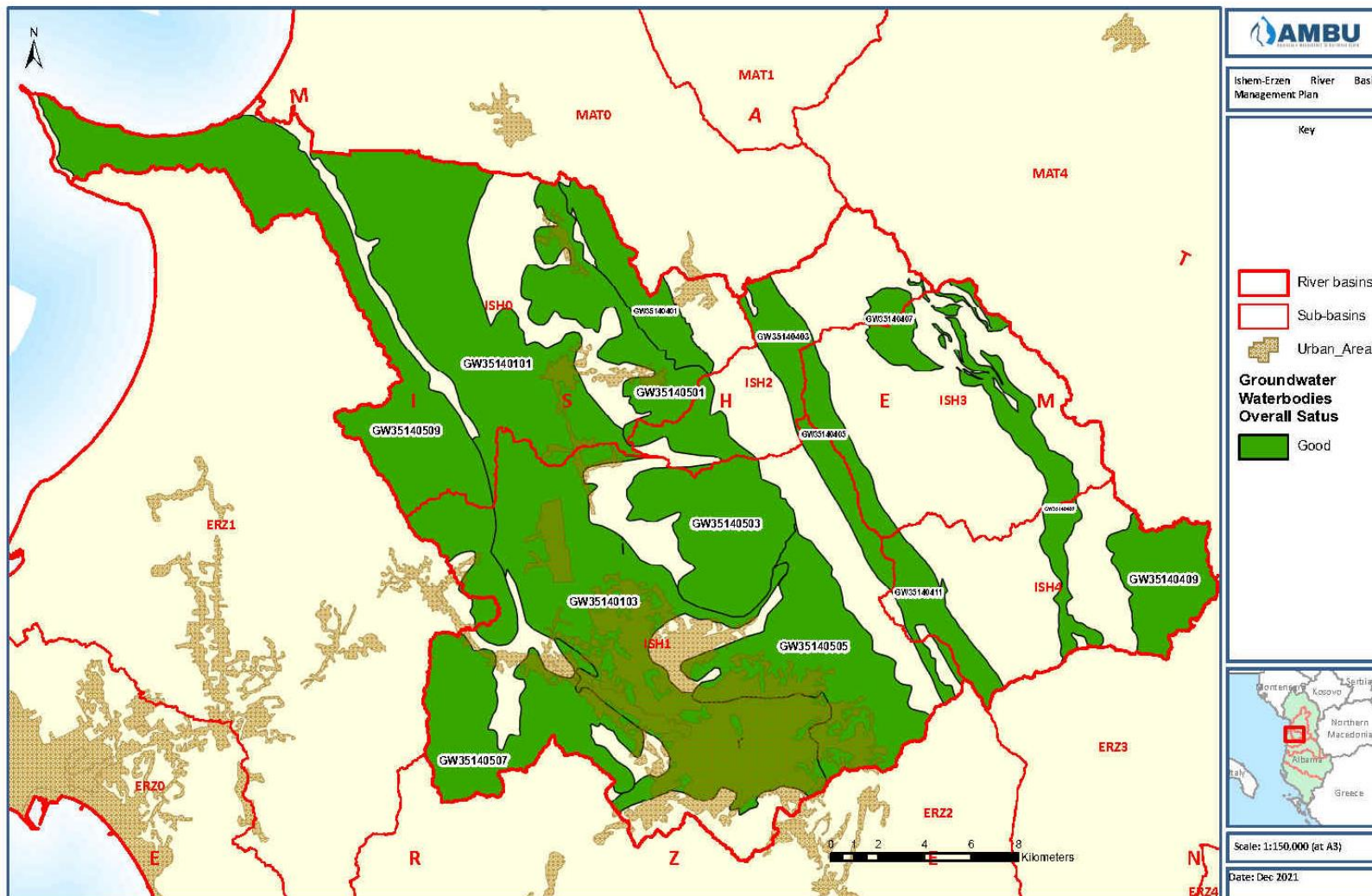
Harta 18 – Përcaktimi i statusit përfundimtar për trupat ujorë sipërfaqësore



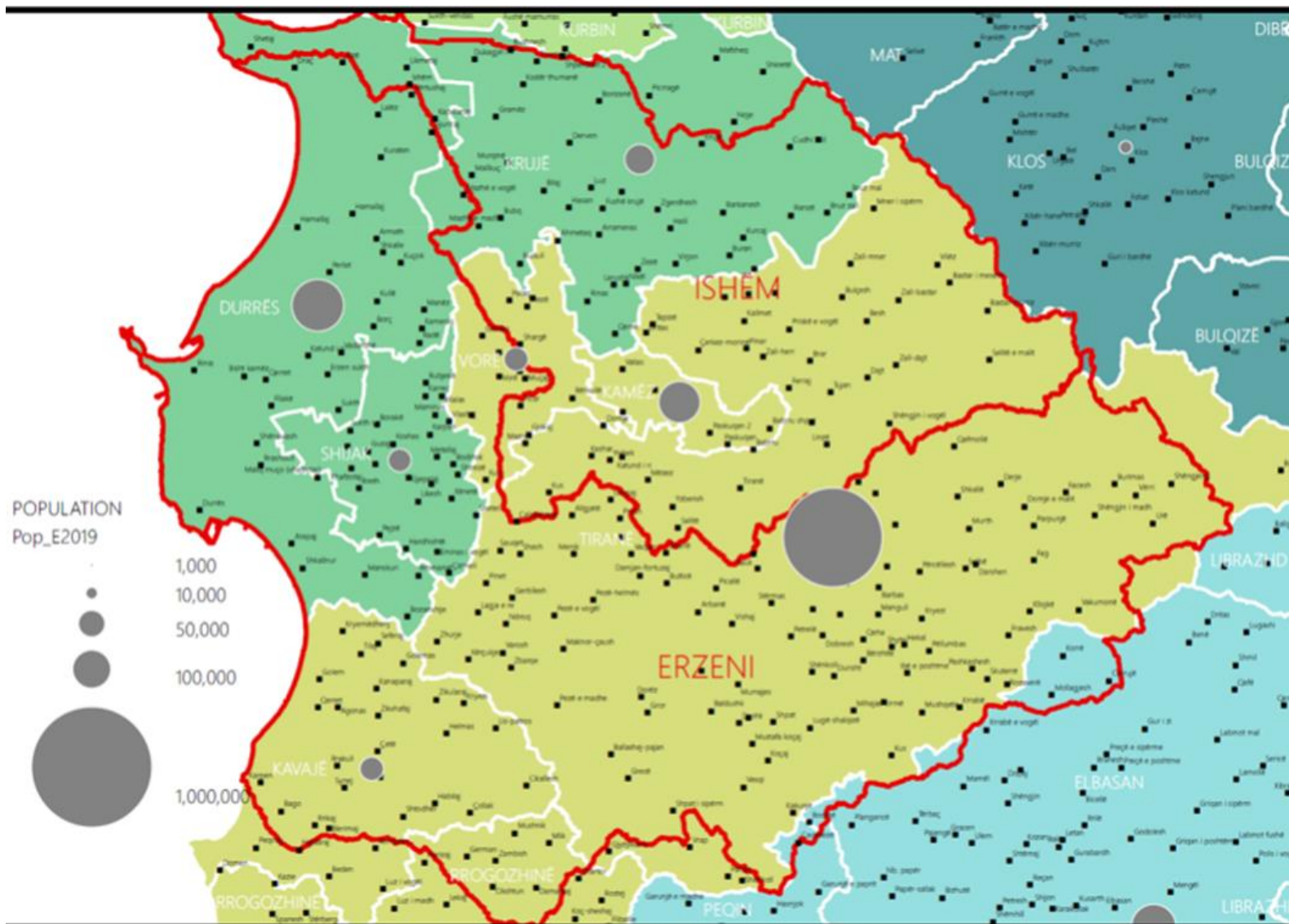
Harta 19 – Vështrim i përgjithshëm i nxjerrjes së ujërave nëntokësore dhe presioneve të ndotjes



Harta 20 - Përcaktimi i statusit përfundimtar për të gjithë trupat ujorë nëntokësorë



Harta 25 – Kufinjt Administrativë për basenet Ishëm dhe Erzen



Harta 26 - Seksione tërthrore në basenin ujqor Ishëm nga Departamenti i Hidrogjeologjisë së SHGJSH

