

# PLANI I MENAXHIMIT TË BASENIT UJOR ERZEN

Shtojca Teknike II (GIS)

---

## **1. Baseni ujqor Erzen – Detajet e hartës**

Ky seksion përfshin të gjithë informacionin në lidhje me hartat e krijuara për të mbështetur aktivitetet e publikuara në planin e menaxhimit të basenit ujqor për Erzenin.

### **- Shtrirja e basenit të Ishmit**

- Zgjidhje
- Bashkia
- Qarku
- Rrjedhën e ujit
- Liqene dhe rezervuarë
- Zonat urbane
- Basenet dhe nënbasenet

### **- Llojet kryesore të përdorimit të tokës sipas nënbasenit**

Në këtë hartë, ne përdorëm grafikun PIE për të vizualizuar përdorimin e tokës për çdo nënbasen të Ishmit. Çdo kategori e përdorimit të tokës është përfaqësuar nga përqindja që ka në nënbasen. Kategoritë e mëposhtme të të dhënave janë përdorur:

- Nënbasene
- Përdorimi i tokës

### **Harta 3 – Autoritetet kryesore Vendore dhe Zonat Urbane**

Të dhënat kryesore në këtë hartë janë si më poshtë:

- Zonë urbane
- Bashkitë
- Nënbasen

### **Harta 5 – Shpërndarja e reshjeve, lumenjtë kryesorë dhe rrjetet hidrometrike**

Për të krijuar hartën e reshjeve është përdorur metoda Kriking. Harta tregon gjashtë zona të ndryshme bazuar në sasinë e reshjeve vjetore. Të dhënat për këtë hartë janë si më poshtë:

- Stacioni hidrologjik
- Stacioni meteorologjik
- Liqeni dhe rezervuari
- Rrjedhën
- Zonë urbane
- Baseni dhe nënbaseni

### **Harta – Formacionet kryesore hidrogeologjike**

Në hartë tregohet formacioni kryesor hidrologjik për basenin e Ishmit. Gjithashtu, përfshin edhe kategorizimin e gjeologjisë (vëmë re pesë kategori kryesore të gjeologjisë).

- Vendbanimet
- Rrjedhën
- Zonë urbane
- Baseni dhe nënbaseni

### **Harta – Nënbaseni dhe përdorimi i tokës**

- Vendbanimet
- Rrjedhën
- Baseni dhe nënbaseni
- Përdorimi i tokës (i kategorizuar)

### **Harta – Infrastruktura kryesore e përdorimit të ujit në basenin e Erzenit**

Qëllimi i kësaj harte është të tregojë përdorimin kryesor të burimeve ujore për basenin e Ishmit.

- Hidrocentralet
- Digat
- Pikat e ujitjes
- Vendbanimet
- Rrjedhën
- Liqenet
- Zonë urbane
- Baseni dhe nënbaseni

### **Harta – Popullsia sipas njësive administrative dhe aglomeracioneve kryesore të basenit Ujor**

Në këtë hartë shfaqen të dhënat/informacionet e mëposhtme:

- Bashkia
- Qarku
- Popullsia (e ndarë në 5 kategori dhe e paraqitur në formë rrethi)

### **Harta 10 – Kategoria dhe përcaktimi i trupave ujorë sipërfaqësorë**

Të dhënat e grumbulluara u përpunuan për të përcaktuar trupat ujorë sipërfaqësorë dhe zonën ujëmbledhëse. Për çdo trup ujor kodit përkatës u përcaktua në bazë të metodologjisë Pfafstetter. Gjithashtu, të dhënat janë llogaritur duke përdorur GIS për karakterizimin e secilit trup ujor duke përfshirë:

- Lartësinë mbidetare
- Zonën ujëmbledhëse
- Gjatësinë
- Gjerësinë

Të dhënat e paraqitura në hartë përfshijnë:

- Vendbanimet
- Përcaktimi i trupave ujorë
- Trupat ujorë sipërfaqësorë (të ndarë në kategori)
- Liqenet
- Trupat ujorë bregdetarë
- Zonë urbane
- Baseni dhe nënbaseni

### **Harta 11 – Kategoria dhe përcaktimi i trupave ujore nëntokësore**

Ashtu si pamjet paraprake, kjo hartë fokusohet në informacionin që lidhet me trupat ujorë nëntokësorë. Harta përfshin të dhënat e mëposhtme:

- Burimet
- Vendbanimet
- Rrjedhën
- Liqeni dhe rezervuari
- Zonë urbane
- Baseni dhe nënpellgu
- Lloji i akuifereve
- Trupat ujorë nëntokësorë.

Është bërë rishikim në trupat ujorë nëntokësorë duke përfshirë bashkimin, ndarjen dhe kodifikimin e tyre.

### **Harta 12 – Harta e zonave të mbrojtura në basenin ujor të Erzenit**

Kjo hartë tregon zonën e mbrojtur për basenin e Ishmit. Hartat përfshijnë të dhënat e mëposhtme:

- Vendbanimet
- Rrjedhën
- Zonë urbane
- Zonë e mbrojtur
- Baseni dhe nënbaseni

Të dhënat e përdorura për gjenerimin e kësaj harte janë marrë nga agjencia përgjegjëse për zonat e mbrojtura.

### **Harta 13 – Vendndodhja e Stacioneve të Monitorimit të Cilësisë së Ujërave Sipërfaqësore (AKM)**

Kjo hartë tregon të gjithë stacionet e monitorimit të ujërave sipërfaqësore për basenin e Erzenit. Këto stacione janë zyrtare dhe përdoren nga AKM. Harta përfshin të dhënat e mëposhtme:

- Stacioni i monitorimit për cilësinë e ujit
- Stacioni i monitorimit të rrjedhës
- Vendbanimet
- Rrjedhën
- Liqeni dhe rezervuari
- Zonë urbane
- Baseni dhe nënbaseni

### **Harta 14 – Vendndodhja e stacioneve të monitorimit të cilësisë dhe sasisë së ujërave nëntokësore (AKM)**

Kjo hartë tregon të gjithë stacionet e monitorimit të ujërave nëntokësore për basenin e Erzenit. Këto stacione janë zyrtare dhe përdoren nga AKM. Harta përfshin të dhënat e mëposhtme:

- Burimet
- Stacioni i monitorimit
- Rrjedhën e ujit

- Liqeni dhe rezervuari
- Zonë urbane
- Baseni dhe nënpellgu
- Ujëmbajtësit sipas llojit

#### **Harta 15 – Përcaktimi i statusit përfundimtar për trupat ujorë sipërfaqësorë**

Kjo hartë tregon gjendjen e përgjithshme të trupave ujorë sipërfaqësorë. Vlerësimi përfshin pesë statuse të mundshme që paraqiten me ngjyra të ndryshme. Harta përfshin informacionin e mëposhtëm:

- Përcaktimi i trupit të ujit
- Trupat ujorë të liqenit
- Trupat ujorë bregdetarë
- Zonë urbane
- Baseni dhe nënbaseni
- Trupat ujorë sipërfaqësorë (me statusin për secilin prej tyre)

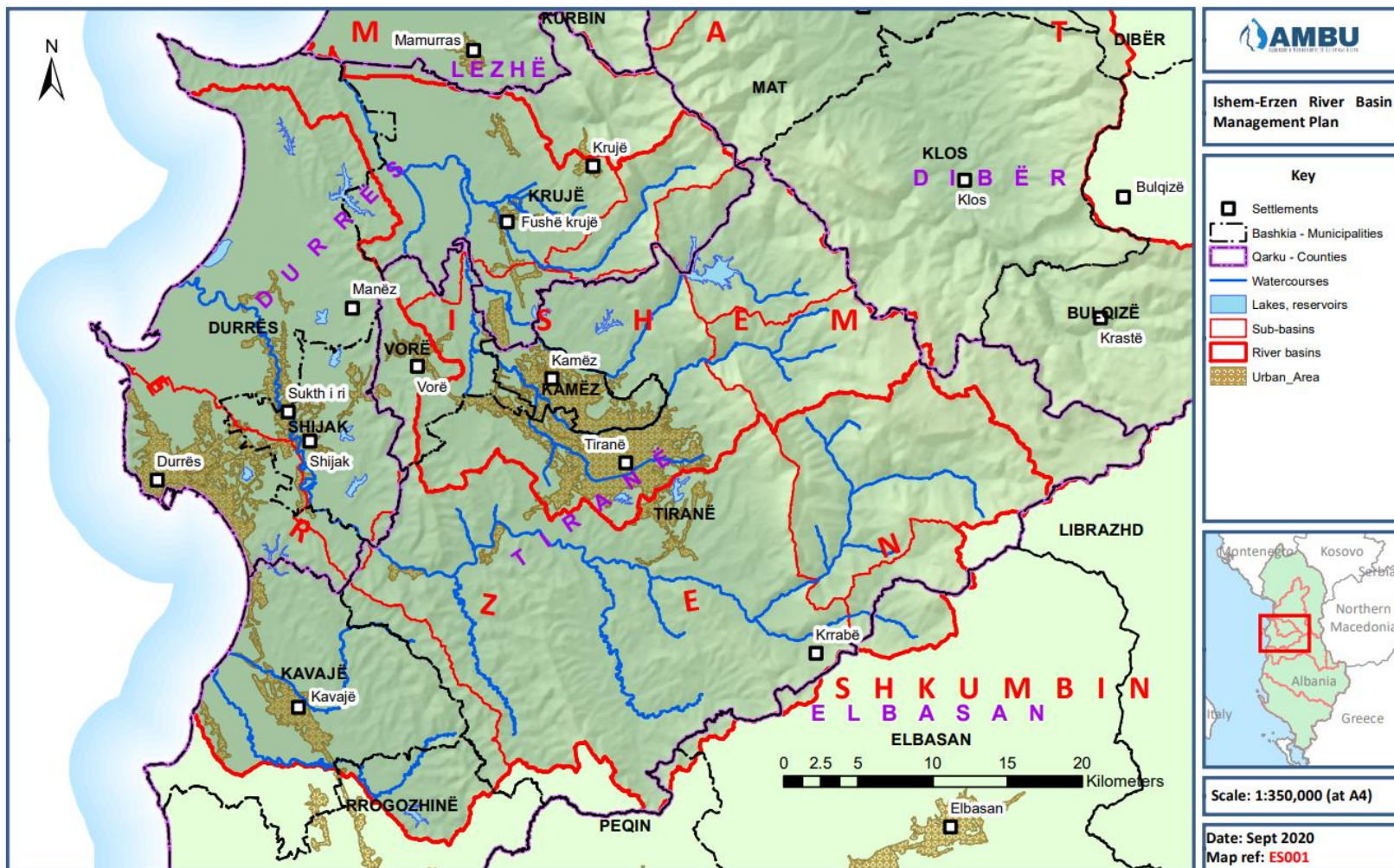
#### **Harta 16 - Përcaktimi i statusit përfundimtar për të gjithë trupat ujorë nëntokësorë**

Kjo hartë tregon statusin përfundimtar për çdo trup ujor nëntokësor. Hartat përfshijnë informacionin e mëposhtëm:

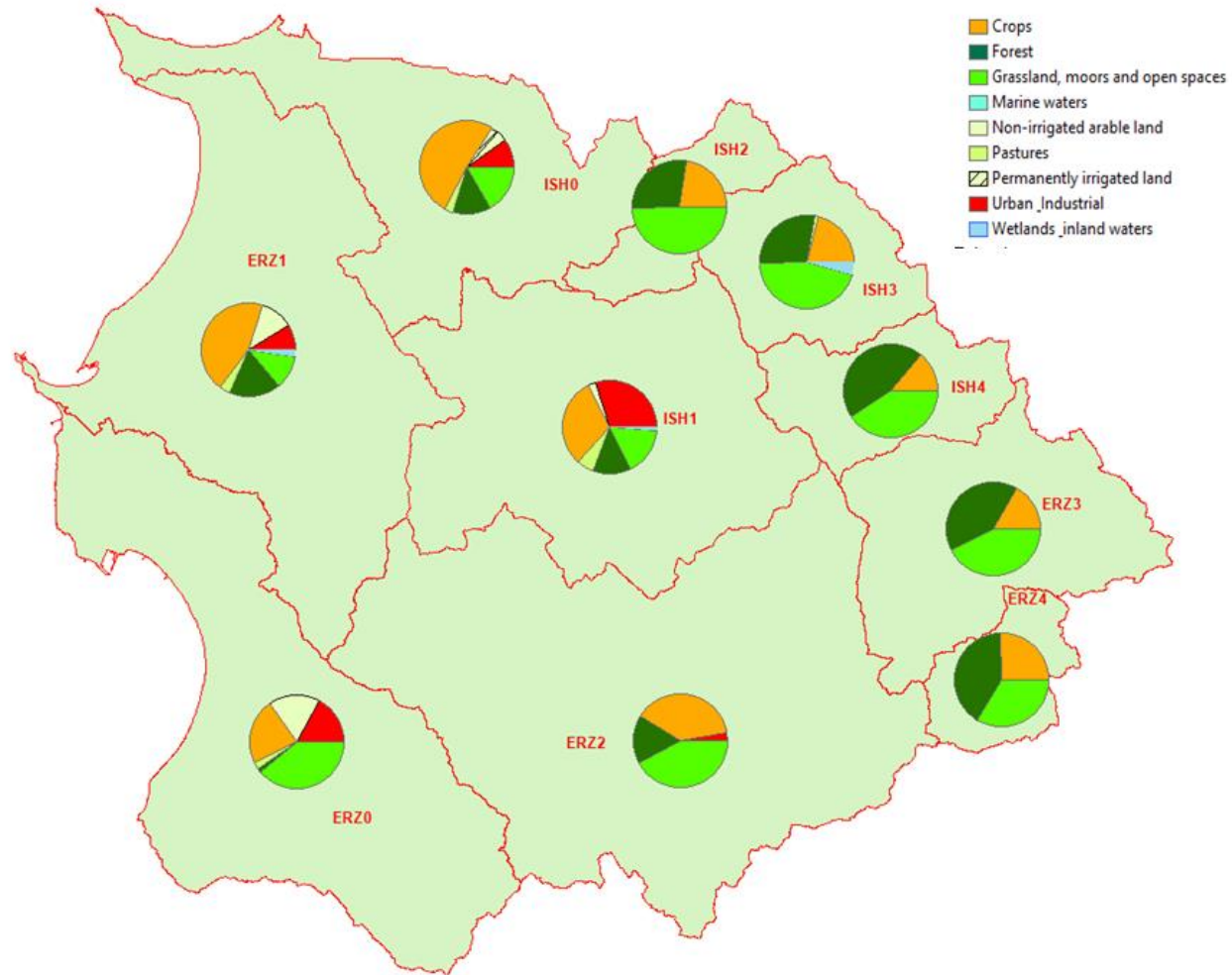
- Baseni dhe nënbaseni
- Statusi i trupave ujorë nëntokësorë

## 2. HARTAT

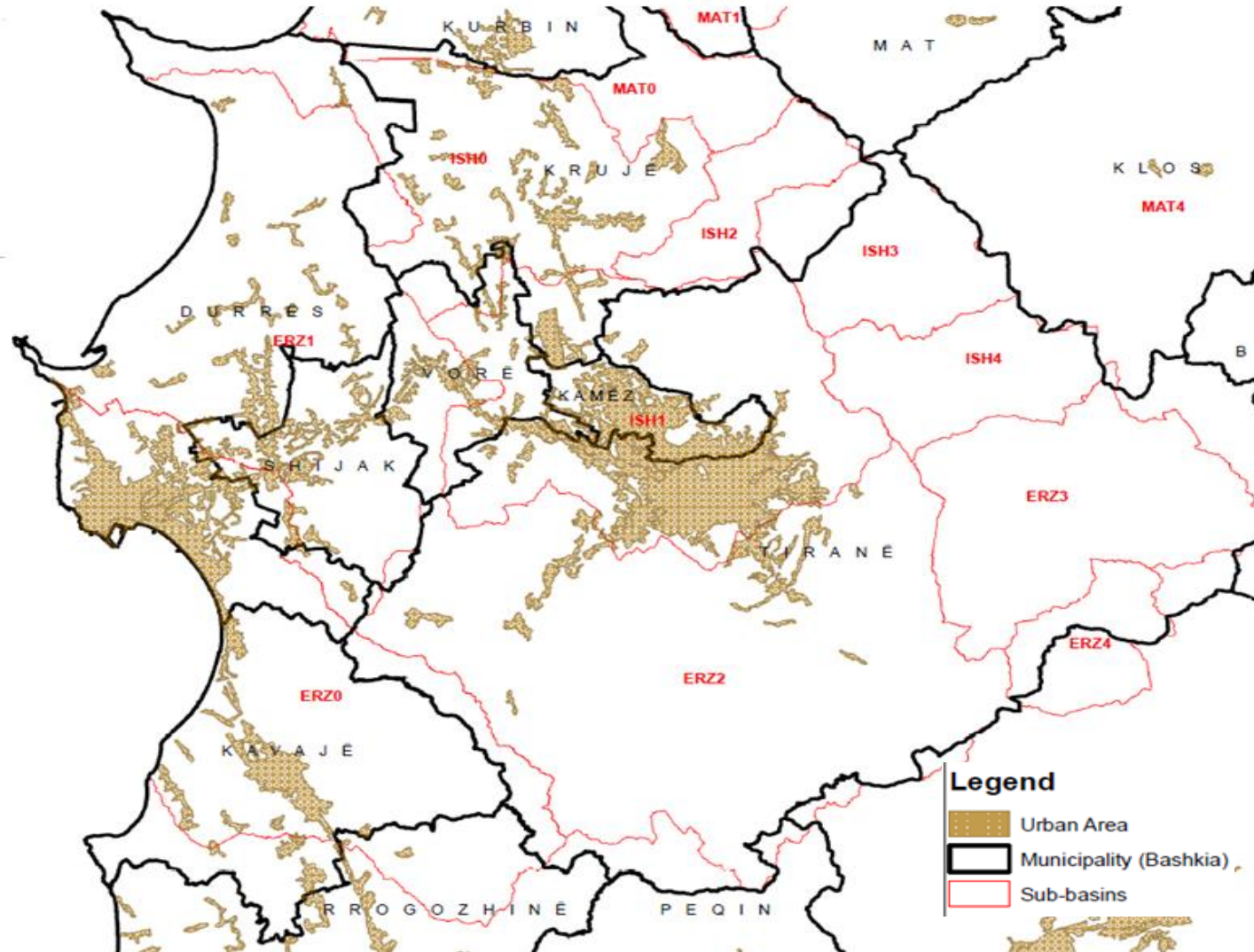
### - Shtrirja e basenit të Erzenit



- Llojet kryesore të përdorimit të tokës sipas nënbasenit

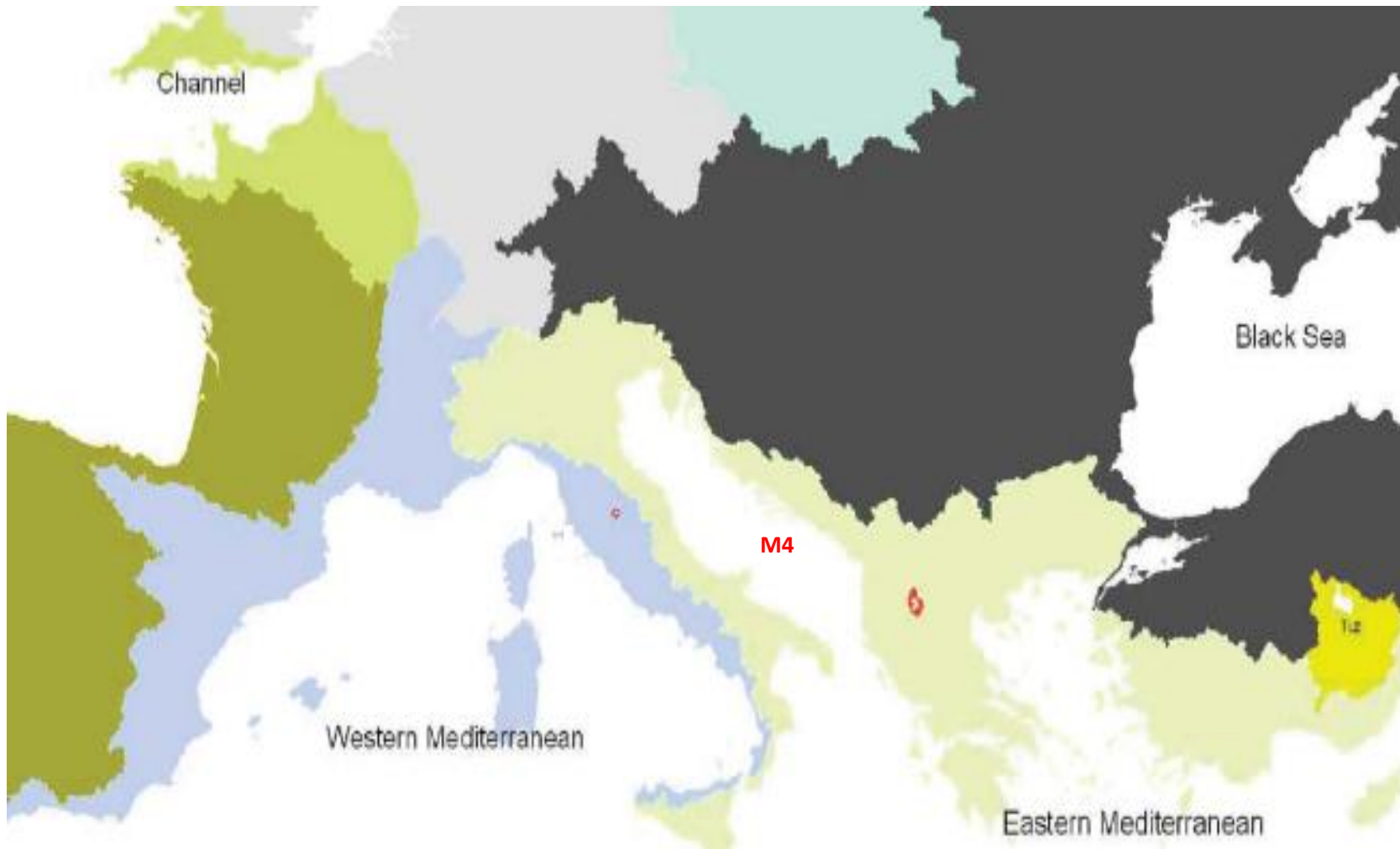


### Harta 3 – Autoritetet kryesore Vendore dhe Zonat Urbane

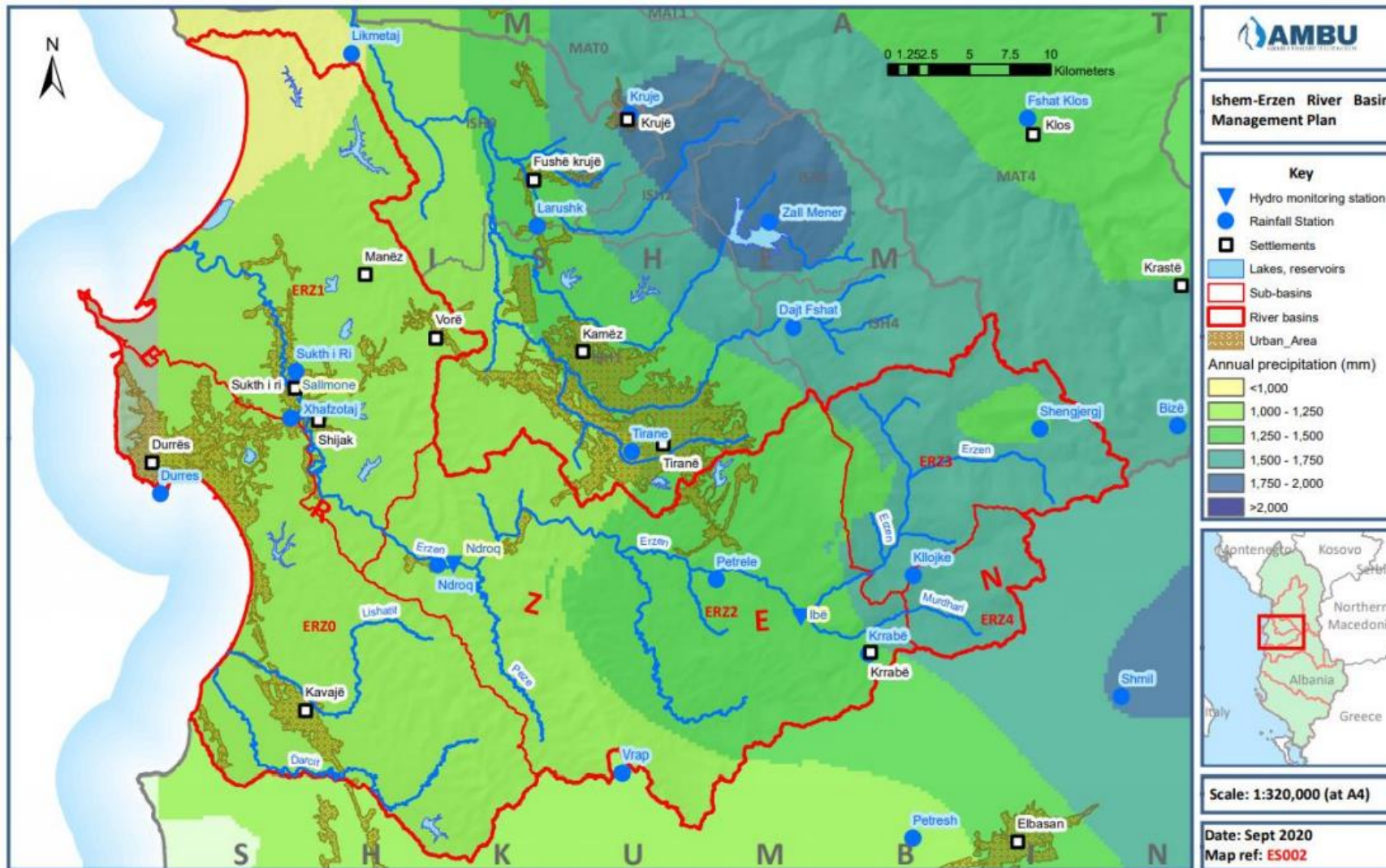




Harta 4 - Elementet mesdhetare të Sistemit të Kodimit Evropian të Basenit CCM



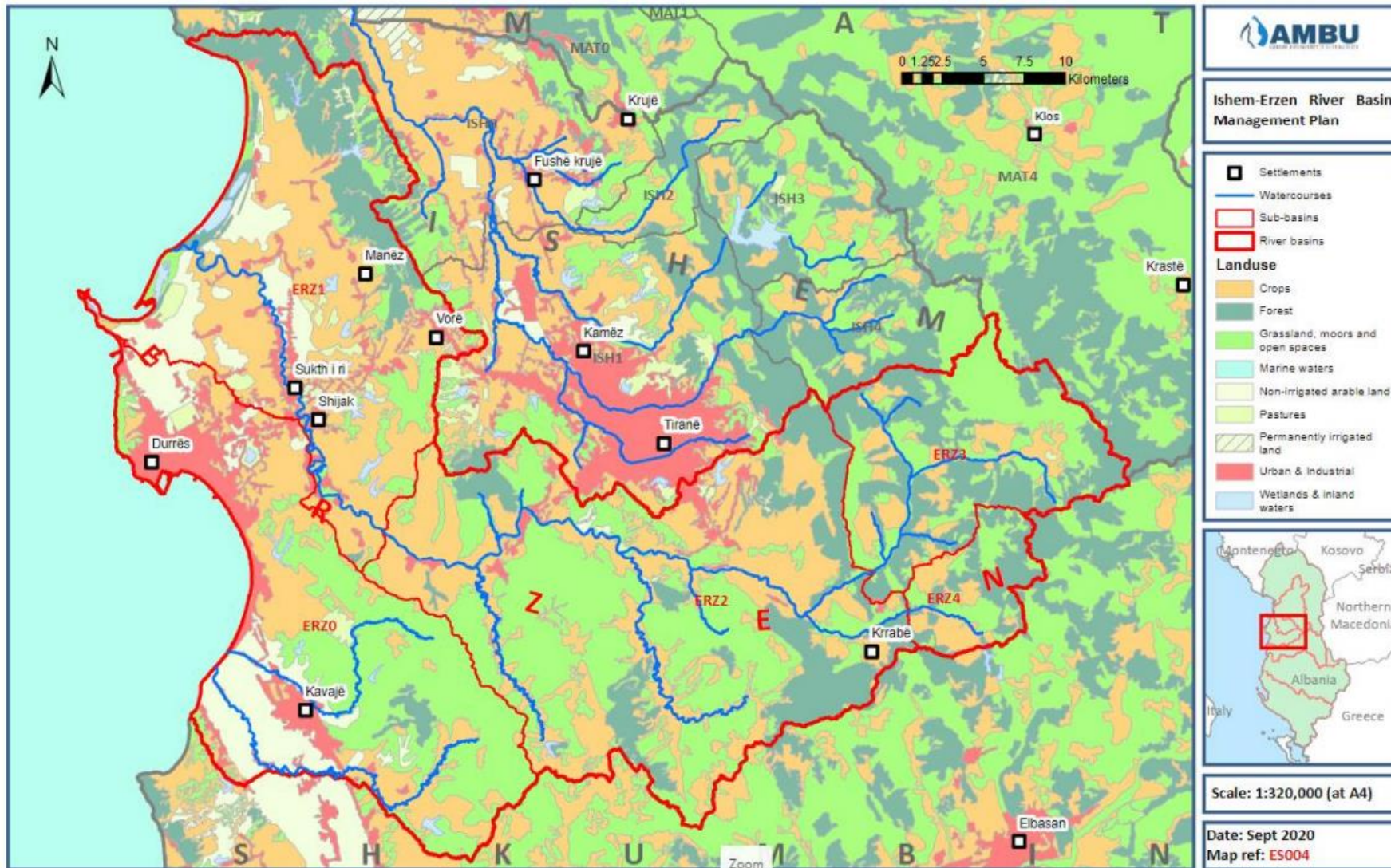
Harta 5 – Shpërndarja e reshjeve, lumenjtë kryesorë dhe rrjetet hidrometrike



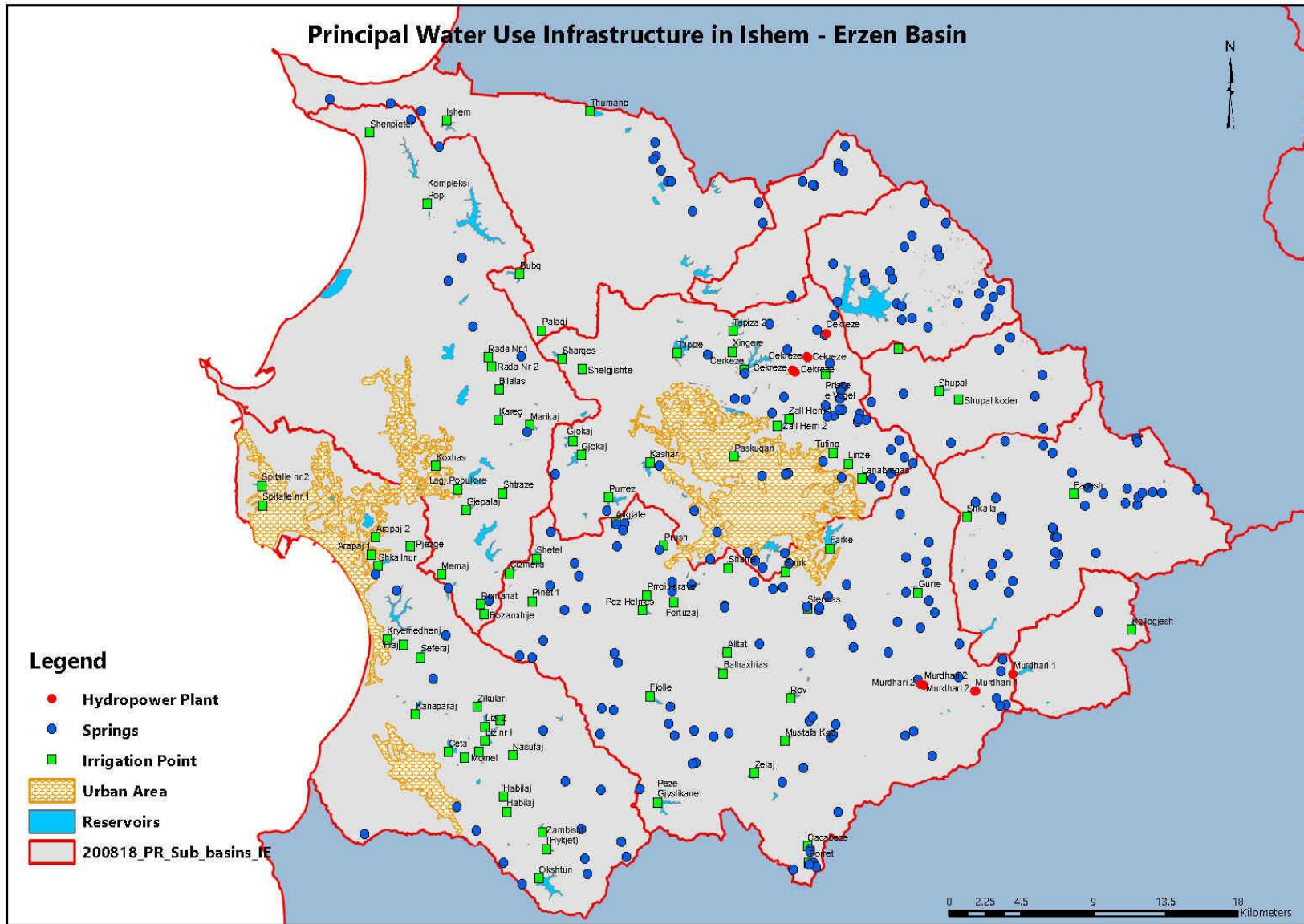
## Harta 6 – Formacionet kryesore hidrogeologjike



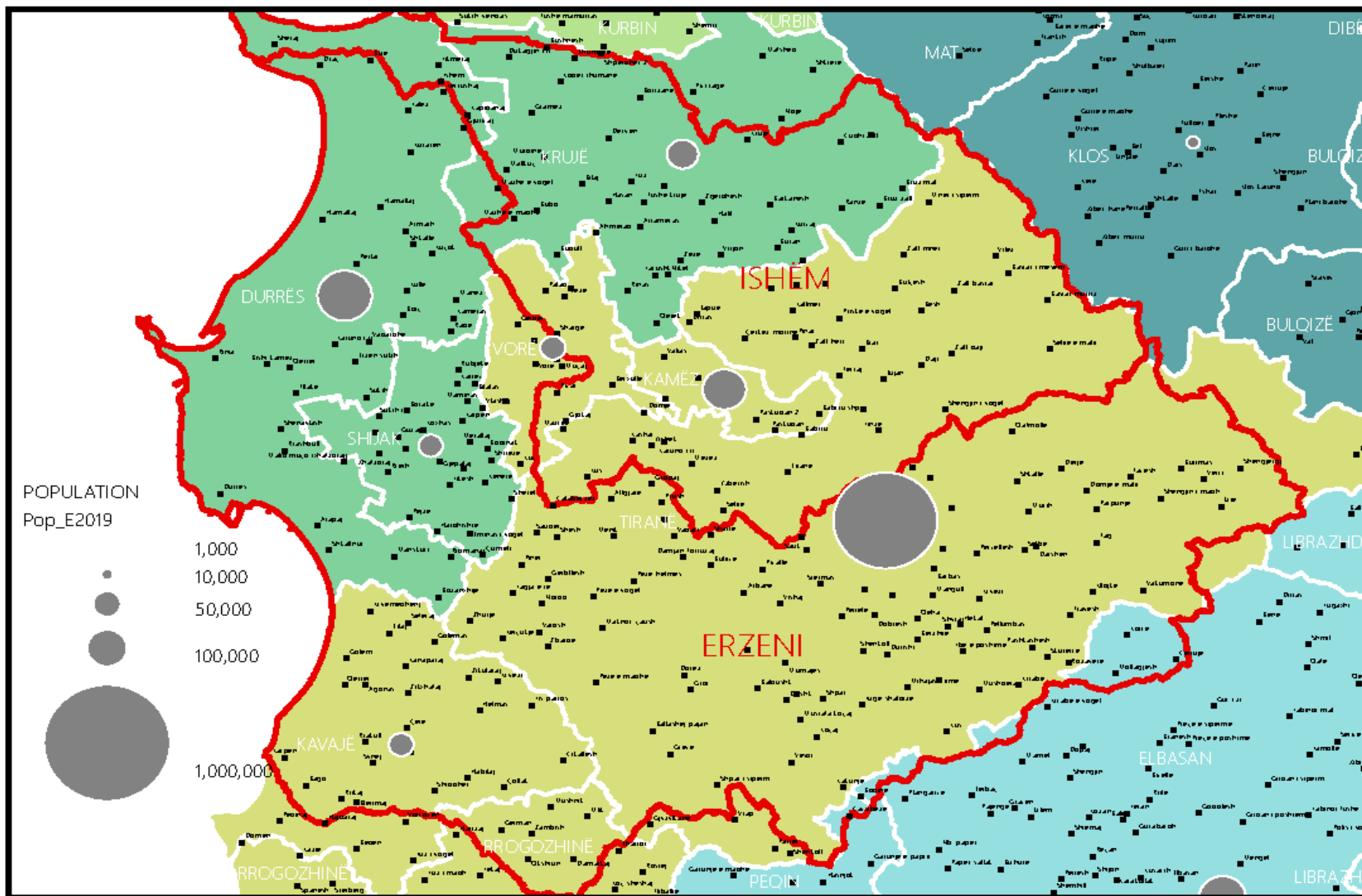
## Harta – Nënbaseni dhe përdorimi i tokës



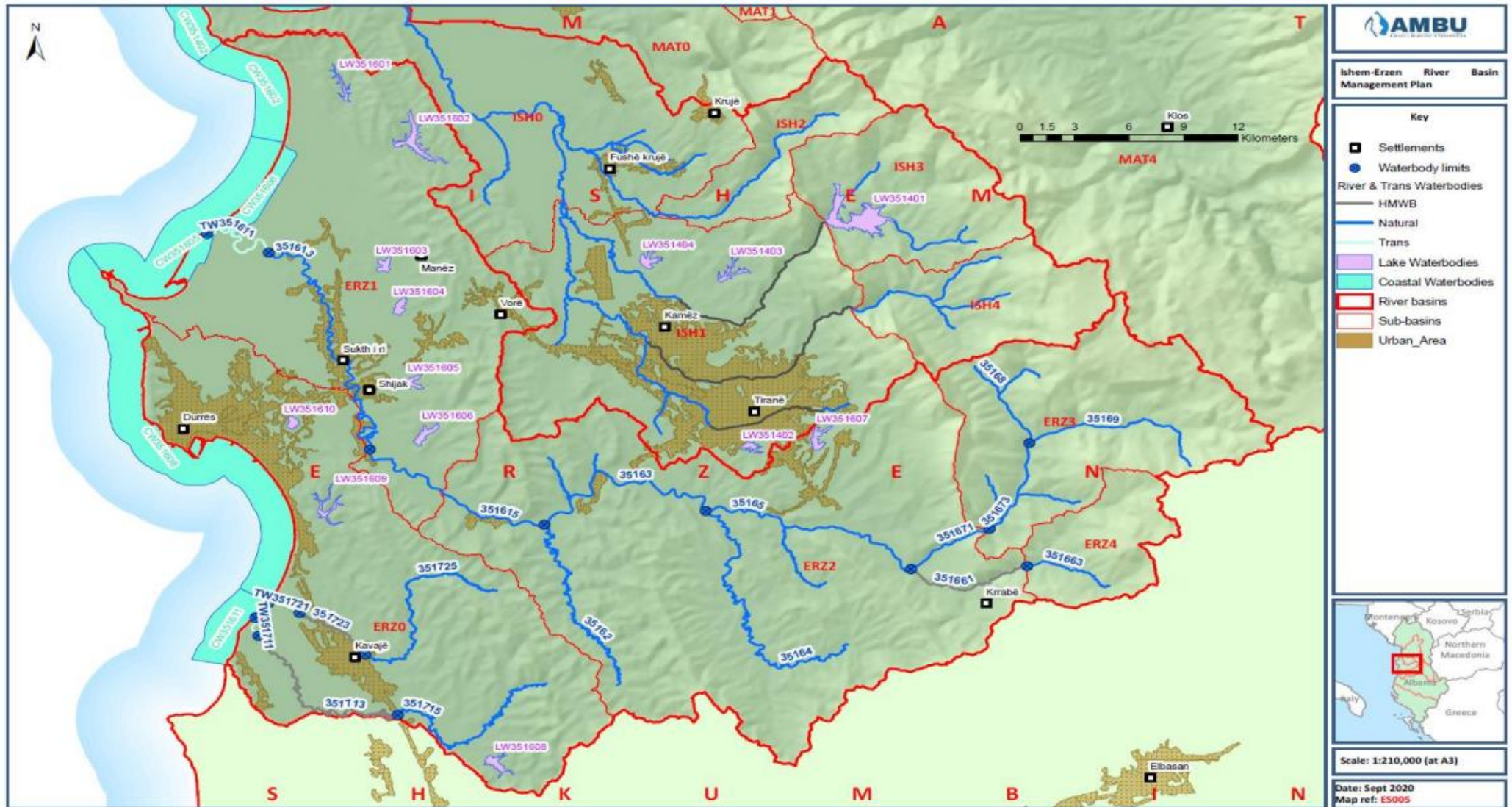
## Harta 8 – Infrastruktura kryesore e përdorimit të ujit në basenin e Erzenit



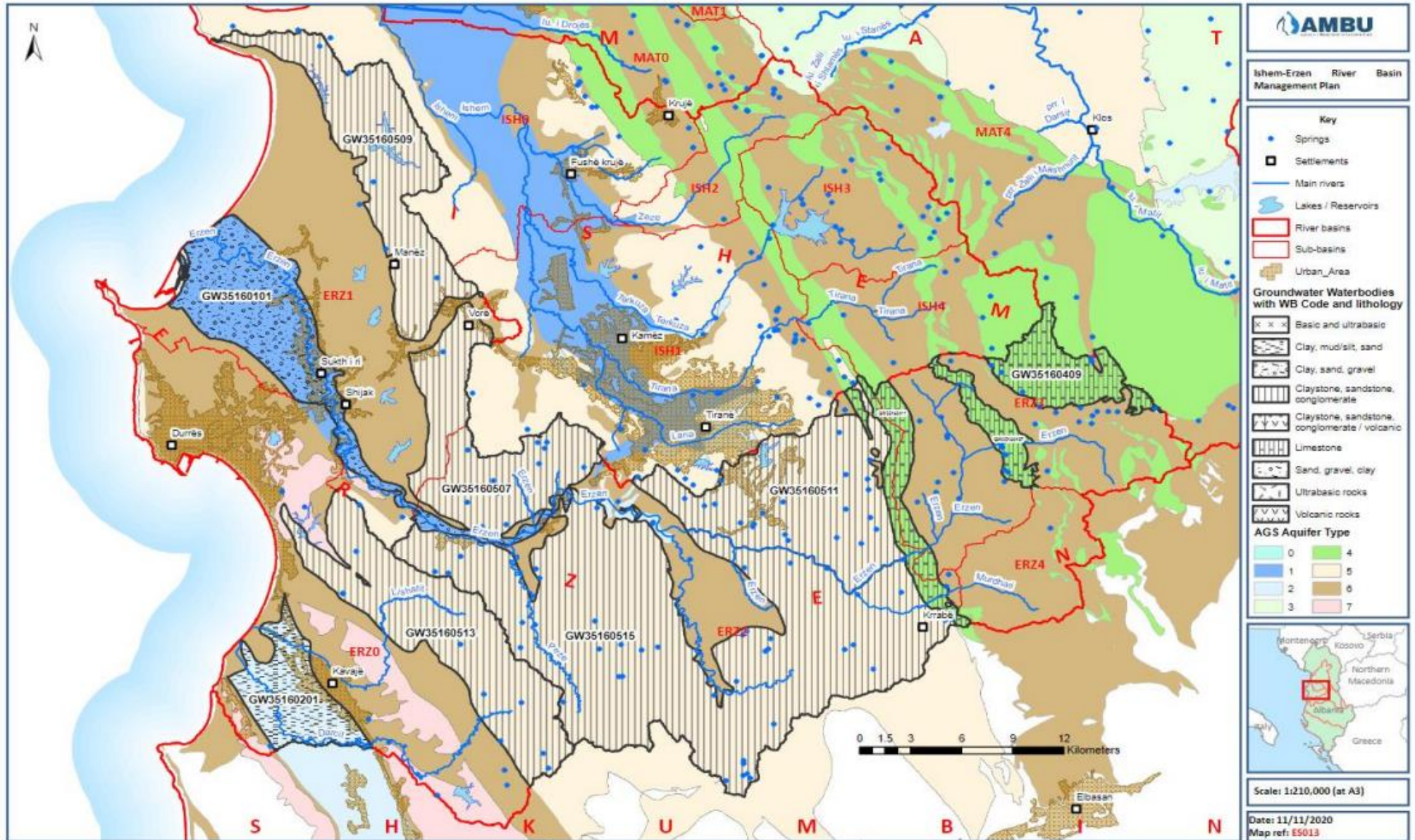
Harta 9 – Popullsia sipas njësive administrative dhe aglomeracioneve kryesore të basenit Ujor



## Harta 10 – Kategoria dhe përcaktimi i trupave ujorë sipërfaqësore

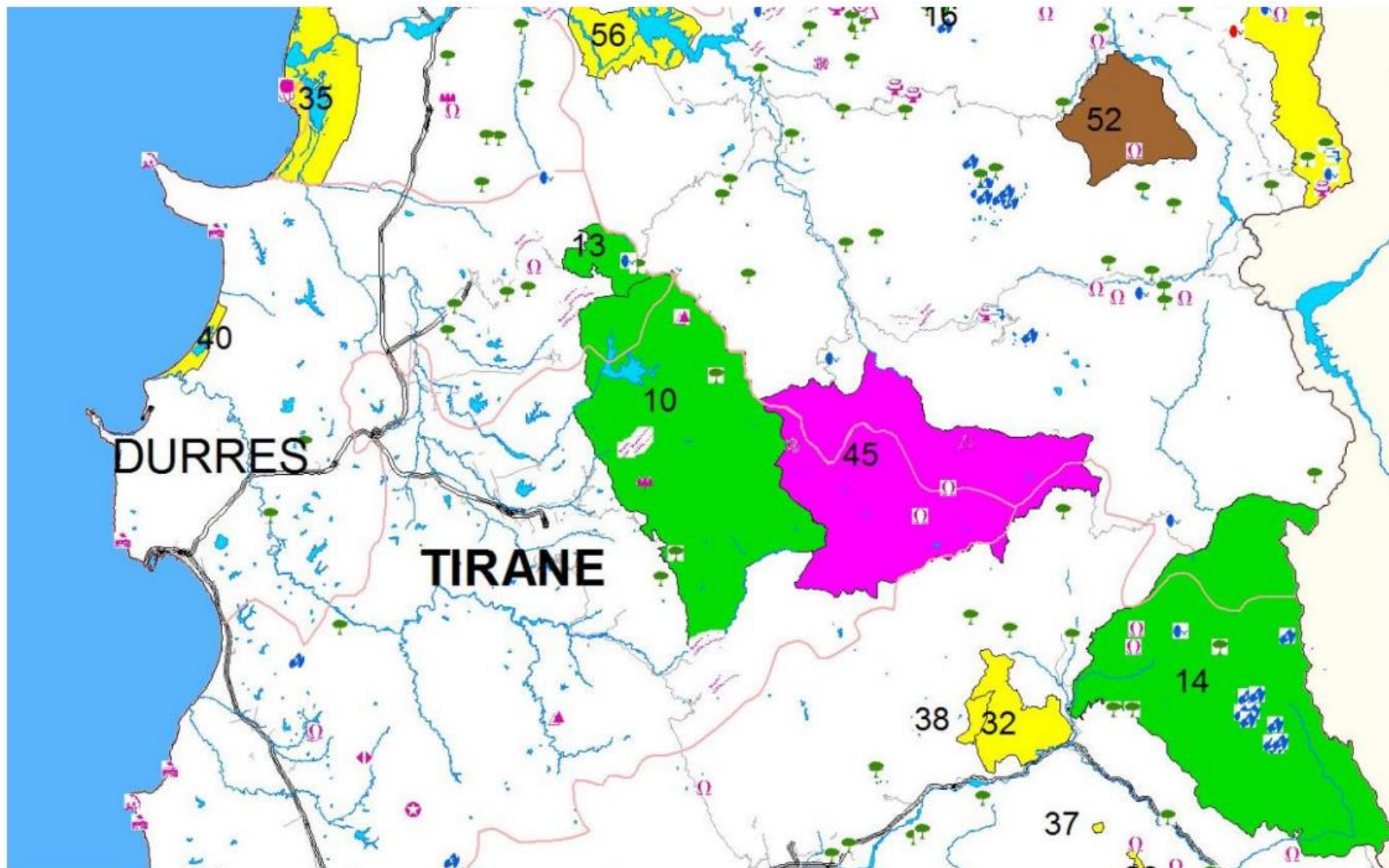


# Harta 11 – Kategoria dhe përcaktimi i trupave ujore nëntokësore

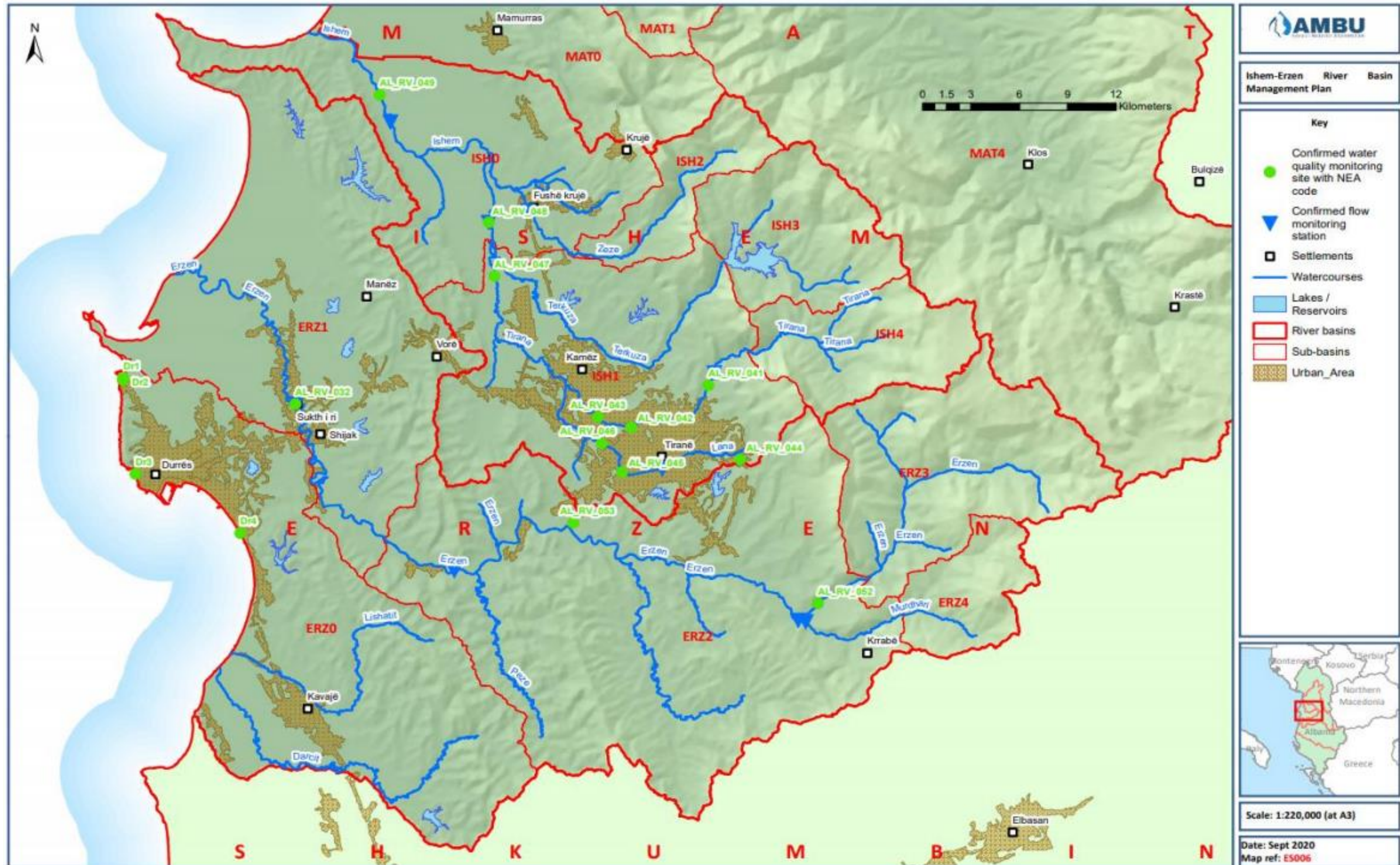




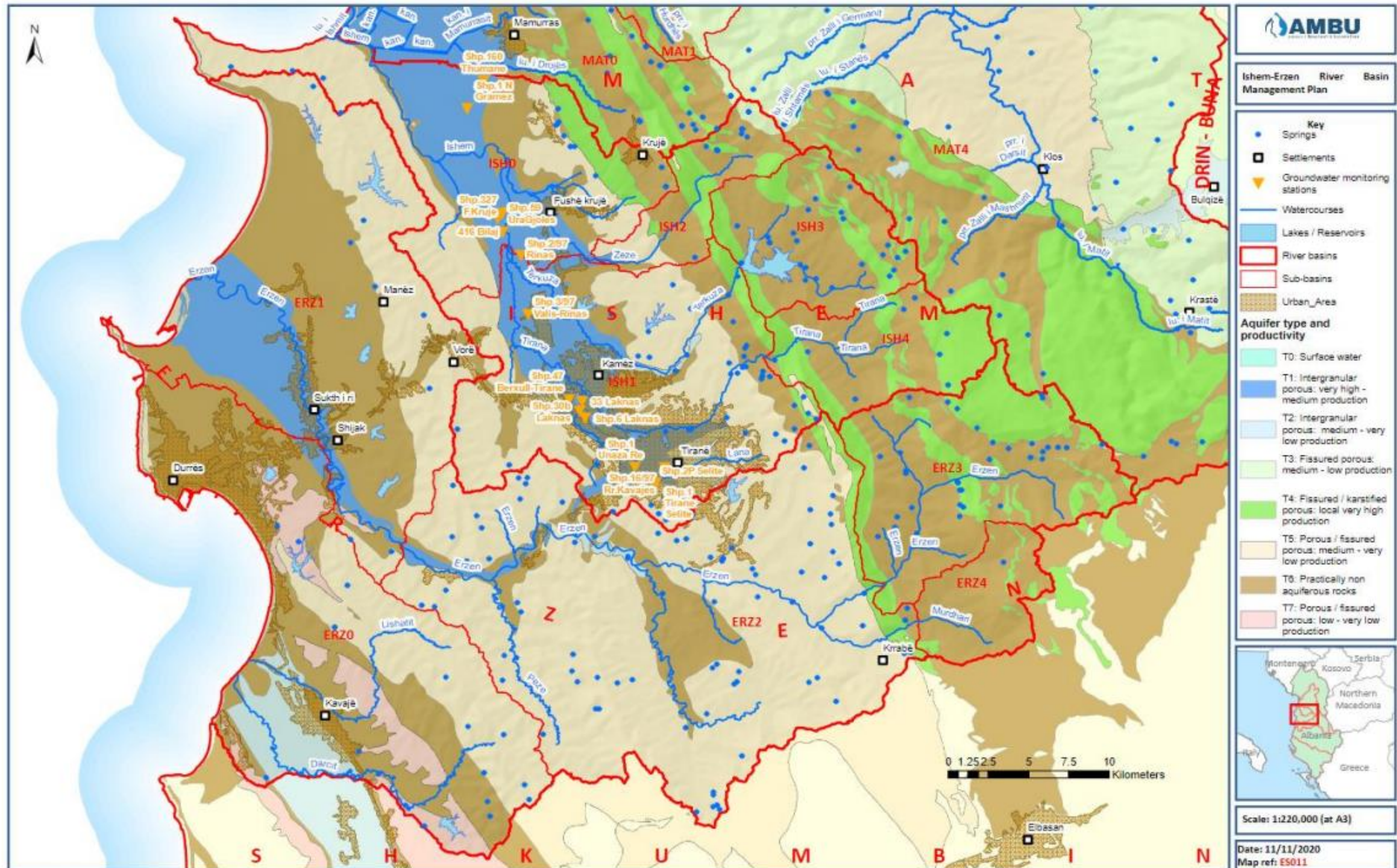
Harta 12 – Harta e zonave të mbrojtura në basenin ujor të Erzenit



Harta 13 – Vendndodhja e Stacioneve të Monitorimit të Cilësisë së Ujërave Sipërfaqësore (AKM)



Harta 14 – Vendndodhja e stacioneve të monitorimit të cilësisë dhe sasisë së ujërave nëntokësore (AKM)



Harta 15 – Përcaktimi i statusit përfundimtar për trupat ujorë sipërfaqësorë



Harta 16 - Përcaktimi i statusit përfundimtar për të gjithë trupat ujorë nëntokësorë

